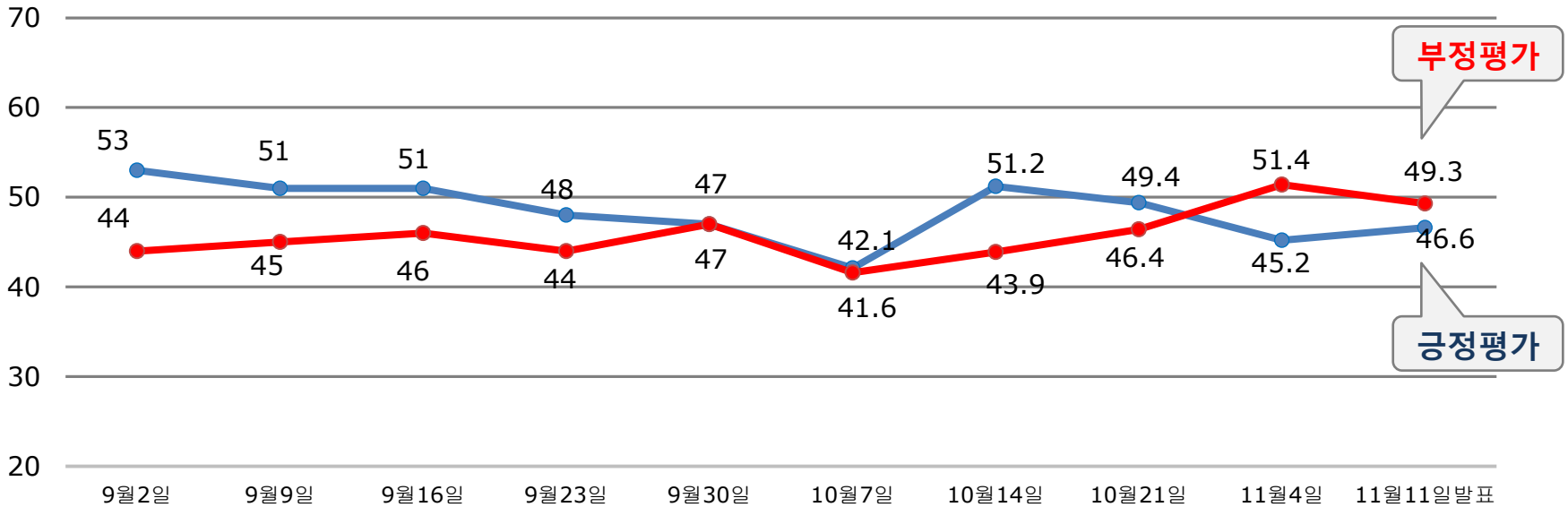


R & Search 바로미터 11월2주차 (2015년 11월 11일 발표)

1. 조사 기간	➢ 2015년 11월 8일 과 11월 9일 (이틀간)
2. 조사 방법	➢ 구조화된 설문지를 이용한 유선/무선 RDD 자동응답
3. 조사 대상	➢ 전국 19세 이상 성인 남녀
4. 표본 크기	➢ 1,019명
5. 표본 추출	➢ 성, 연령, 권역 별 인구 비례 알당 추출
6. 표본 오차	➢ 95% 신뢰수준 $\pm 3.1\%$
7. 응답 율	➢ 유선(3.2%) 무선(3.5%)
8. 조사기관/의뢰처	➢ (주) 알앤씨지 / (주) 데일리안
9. 통계보정	➢ 성별, 연령별, 지역별 가중 값 부여(2015년 9월말 행정자치부 발표 주민등록 인구 기준)

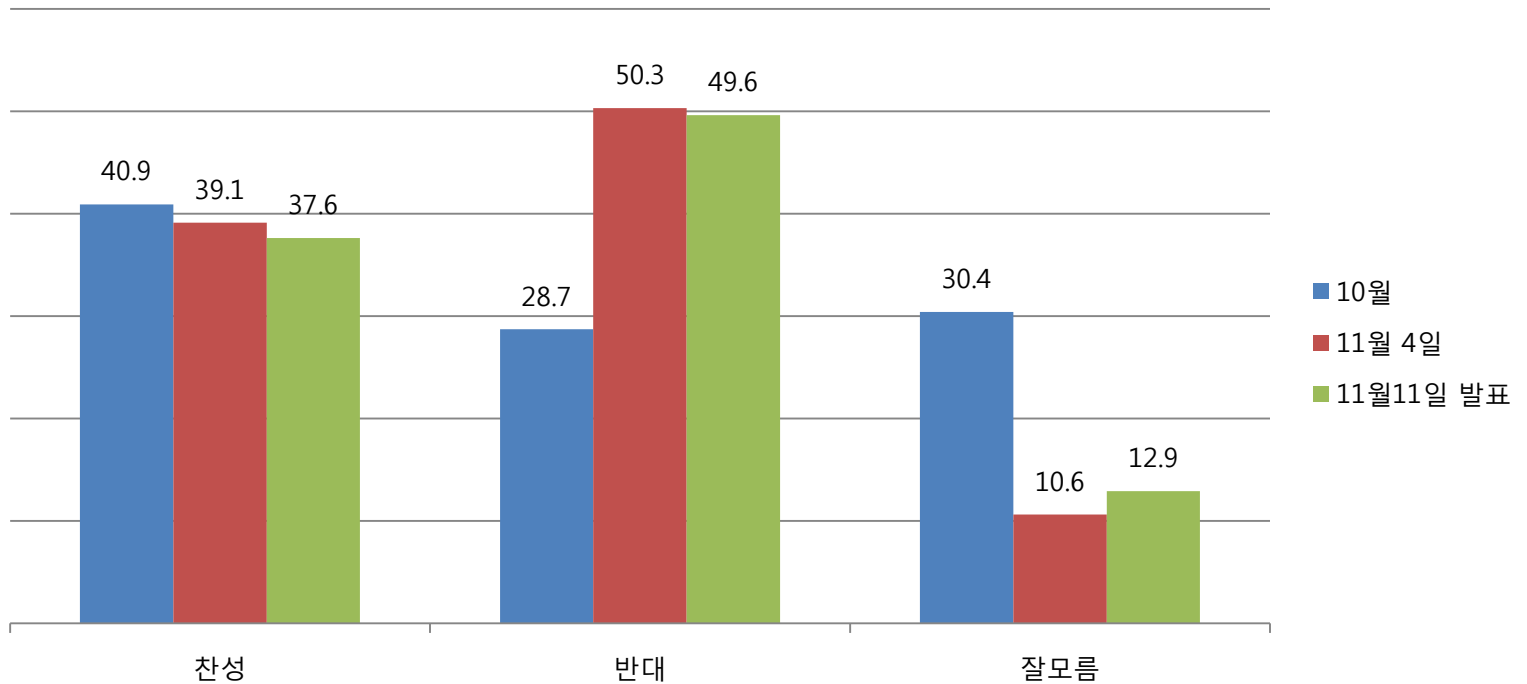
박근혜 대통령 국정 지지율

국정 평가 지표는 46.6%로 전주 대비 1.4%p 상승함.
반면 부정평가는 49.3%로 2.1%p 하락함.



역사교과서 국정화 찬반여부

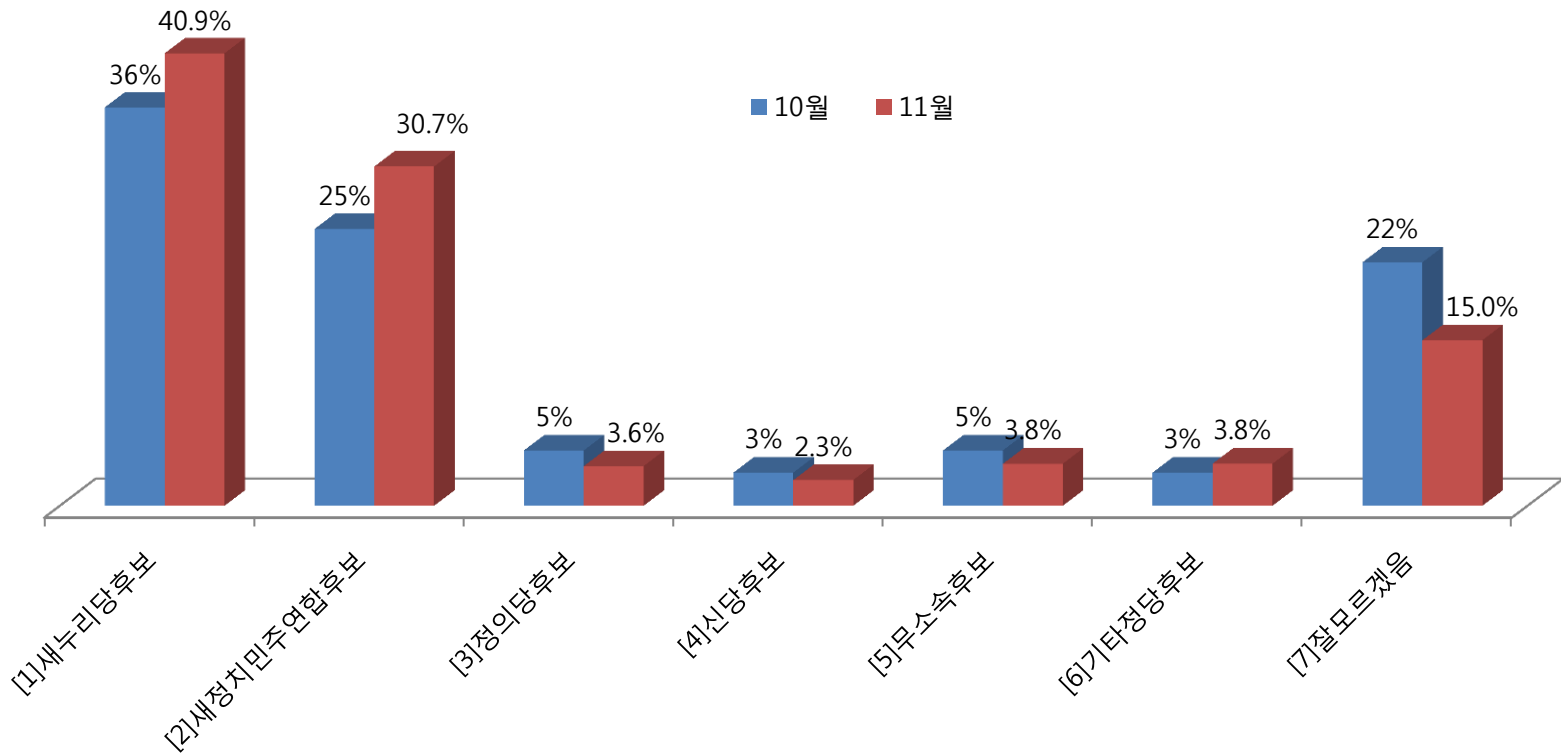
찬성 37.6% 반대 49.6 % 로 반대의견이 여전히 높은 것으로 조사됨.
반대의견은 국정화 확정고시이전과 비교해 0.7%p 하락, 별 변화가 없는 것으로 조사 되었으나,
찬성 의견은 1.5%p 하락하는 모습을 보임.



내년 4월 총선 지지 후보

11월 조사에서는 40.9% 가 새누리당 후보, 30.7%가 새 정치민주연합 후보, 3.6%가 정의당 후보를 지지할 것이라고 조사됨.

10월 조사와 비교해 볼 때 새누리당은 4.9%p, 새 정치 민주연합은 5.7%p 상승한 반면, 정의당을 포함한 군소정당은 하락한 모양새를 보임.-> 국정화 논란으로 지지 층 결집결과로 보임.



연령별/지역별 내년 4월 총선 지지우보

국정화 논란으로 20대에서 40대까지는 새 정치 민주 연합 지지세가 뚜렷해 지는 반면, 50대 이상에서는 새누리당 지지세가 더욱 더 견고해지는 모양세를 보임. 특히 60대 이상에서는 새정치민주연합 지지세가 10월 대비 반 토막이 남 (10.2%p 하락).- 국정화 논란 새 정치 딜레마 부상.

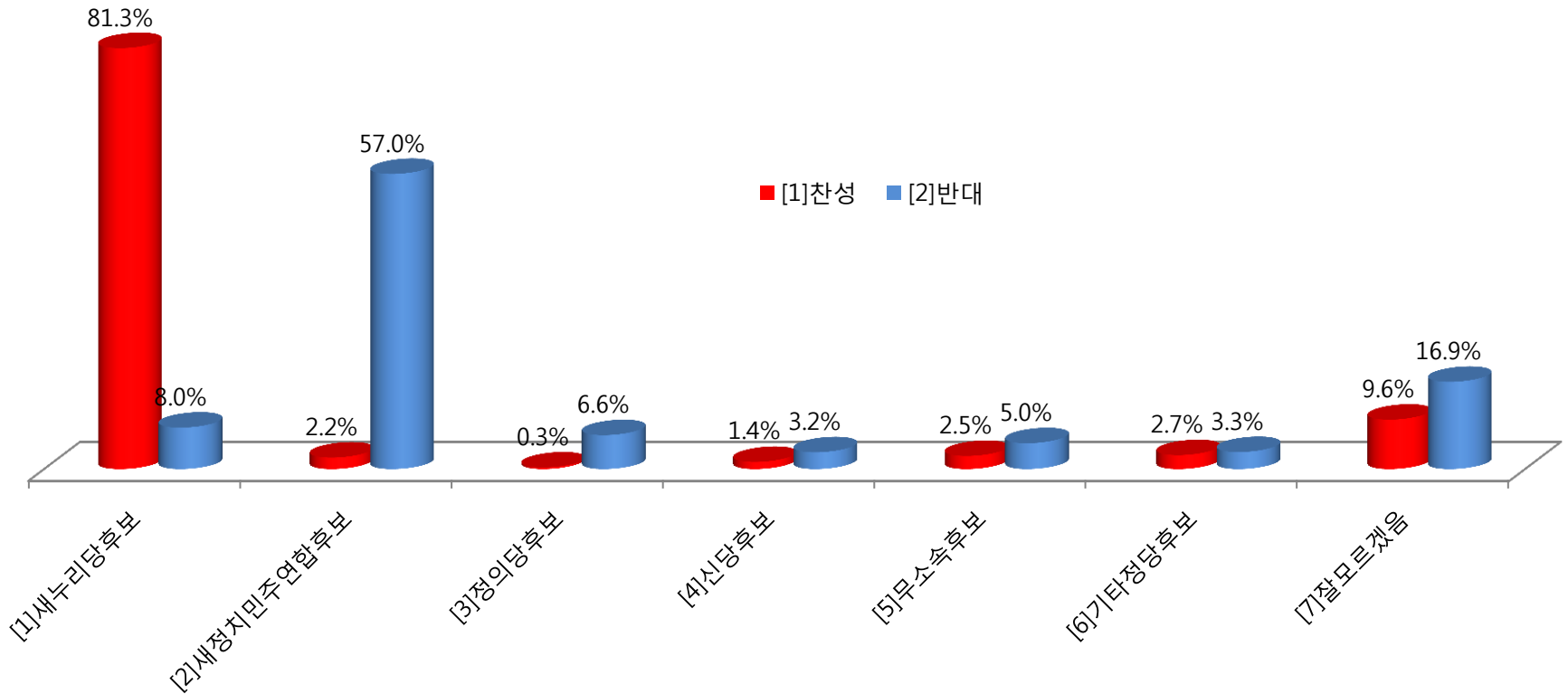
지역별로 보더라도, 호남권에서는 새정치민주연합을 중심으로 결집하는 모양세를 보임. 반면 TK에서는 새누리당 후보 지지가 50% 아래로 떨어짐. 국정화 논란(TK 찬성 49.4% 반대 30.6%)보다는 현역에 대한 불만으로 보임.

	새누리당 후보		새정치민주연합후보		정의당 후보	
	10월	11월	10월	11월	10월	11월
만19세 이상 20대	16%	22.4%	31%	43.8%	5%	5.8%
30대	22%	22.9%	31%	45.1%	3%	3.5%
40대	35%	31.2%	26%	41.6%	8%	4.6%
50대	43%	57.1%	18%	19.3%	5%	2.9%
60대 이상	59%	64.3%	19%	8.8%	3%	1.5%

	새누리당 후보		새정치민주연합후보		정의당 후보	
	10월	11월	10월	11월	10월	11월
서울	32%	44.7%	26%	27.8%	7%	4.3%
경기/인천	35%	36.6%	27%	33.0%	6%	5.0%
대전/충청/세종	47%	41.6%	24%	36.6%	0%	4.0%
강원/제주	47%	56.6%	22%	20.2%	0%	0.0%
부산/울산/경남	35%	54.7%	35%	24.7%	2%	1.4%
대구/경북	56%	43.1%	8%	21.9%	4%	2.3%
전남/광주/전북	14%	16.0%	18%	45.1%	8%	3.5%

내년 4월 총선 지지후보(국정과 찬반여부)

국정화를 찬성하는 경우 81.3% 가 새누리당을 지지 하는 것으로 조사됨
 국정화 반대 경우에는 57% 가 새 정치민주 연합을 지지 하는 것으로 조사됨.

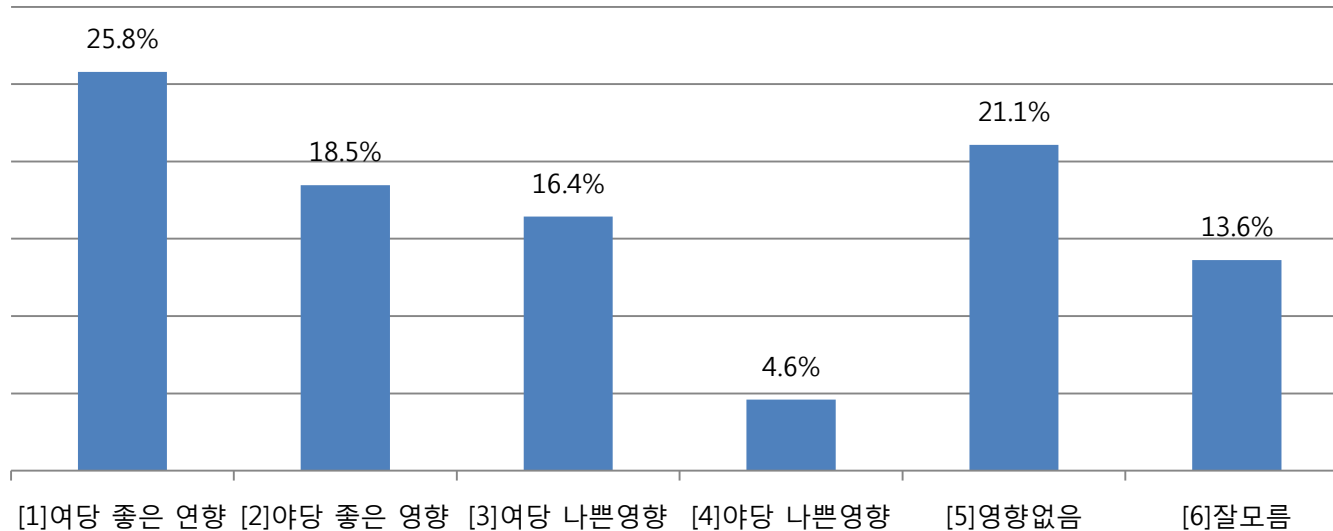


국쟁와 논란 2016년 4월 총선 영향 여부

여당에게 좋은 영향을 줄 것이다 는 의견은 25.8%, 나쁜 영향을 줄 것이다는 의견은 18.5%로 조사됨.

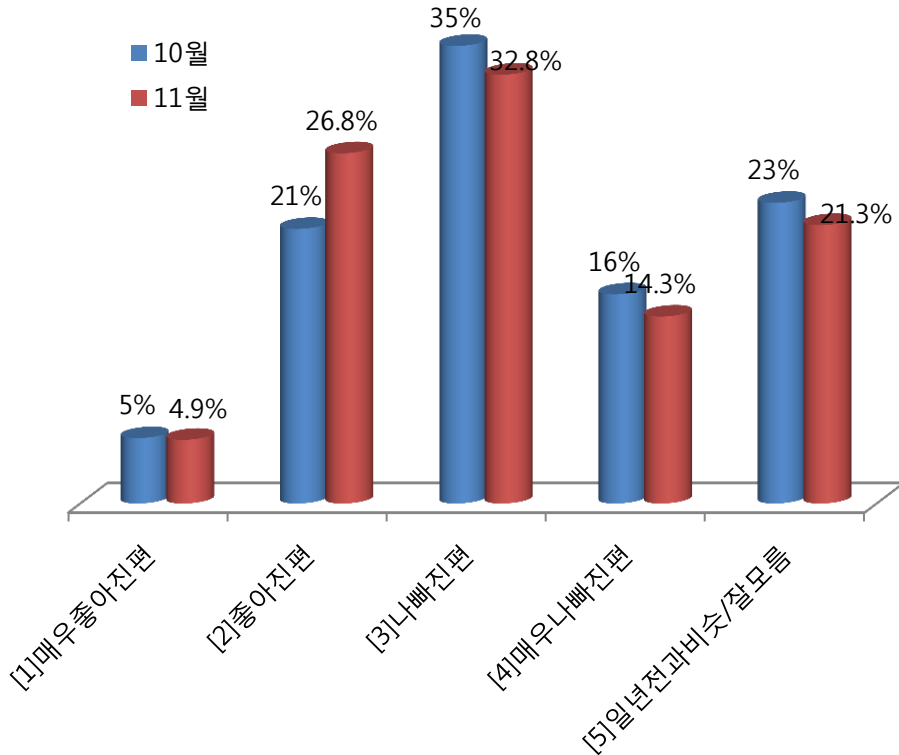
반면 야당에게 좋은 영향을 줄 것이다 는 의견은 18.5%, 나쁜 영향을 줄 것이다는 의견은 4.6%에 불과한 것으로 조사되었음.

전혀 영향을 주지 않을 것이다는 응답도 21.1%임.



일 년 전 비교 연세 경제상태

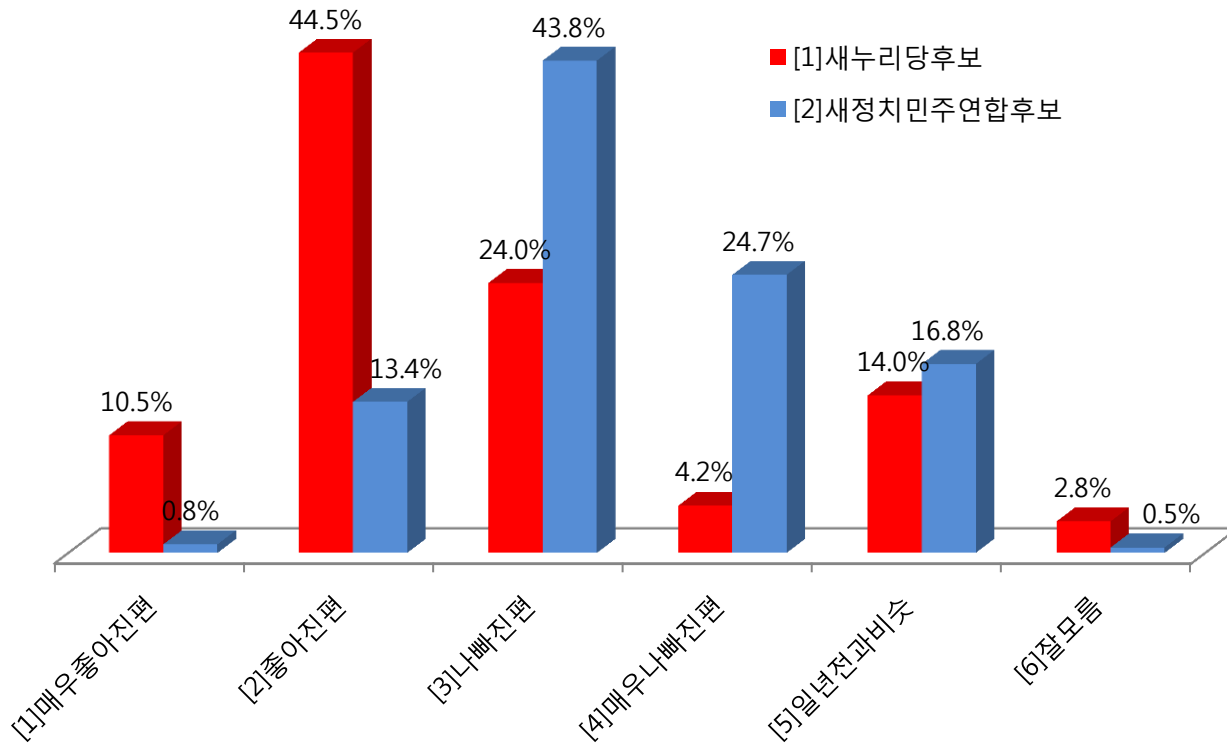
11월 조사에서는 긍정평가가 31.7%, 부정적인 평가가 47.1% 로 조사됨.
 10월 때보다는 긍정평가가 5.7%p 상승하였으며, 부정적인 평가는 3.9%p 하락한 것으로 조사됨.
 But 연령별로 볼 때, 20대에서는 58.1%, 30대에서는 53.5%, 40대에서는 49.5%가
 본인들의 경제상태를 부정적으로 평가하는 것으로 조사됨.
 반면 60대 이상에서는 부정평가(35.9%)보다는 긍정평가(46.2%)가 10.3%p 높은 것으로 조사됨.



경제상태비교		[1]매우 좋아진편	[2]좋아 진편	[3]나빠 진편	[4]매우 나빠진편	[5]일년 전과비슷	[6]잘모 름
전체		4.9%	26.8%	32.8%	14.3%	19.0%	2.3%
연령	만19 세 이상 20대	4.6%	16.9%	35.6%	22.5%	18.2%	2.2%
	30대	2.9%	20.2%	35.9%	17.6%	22.4%	1.1%
	40대	2.1%	26.4%	34.8%	14.7%	20.6%	1.5%
	50대	4.5%	30.6%	30.8%	11.1%	19.1%	3.8%
	60대	9.5%	36.7%	28.1%	7.8%	15.3%	2.6%

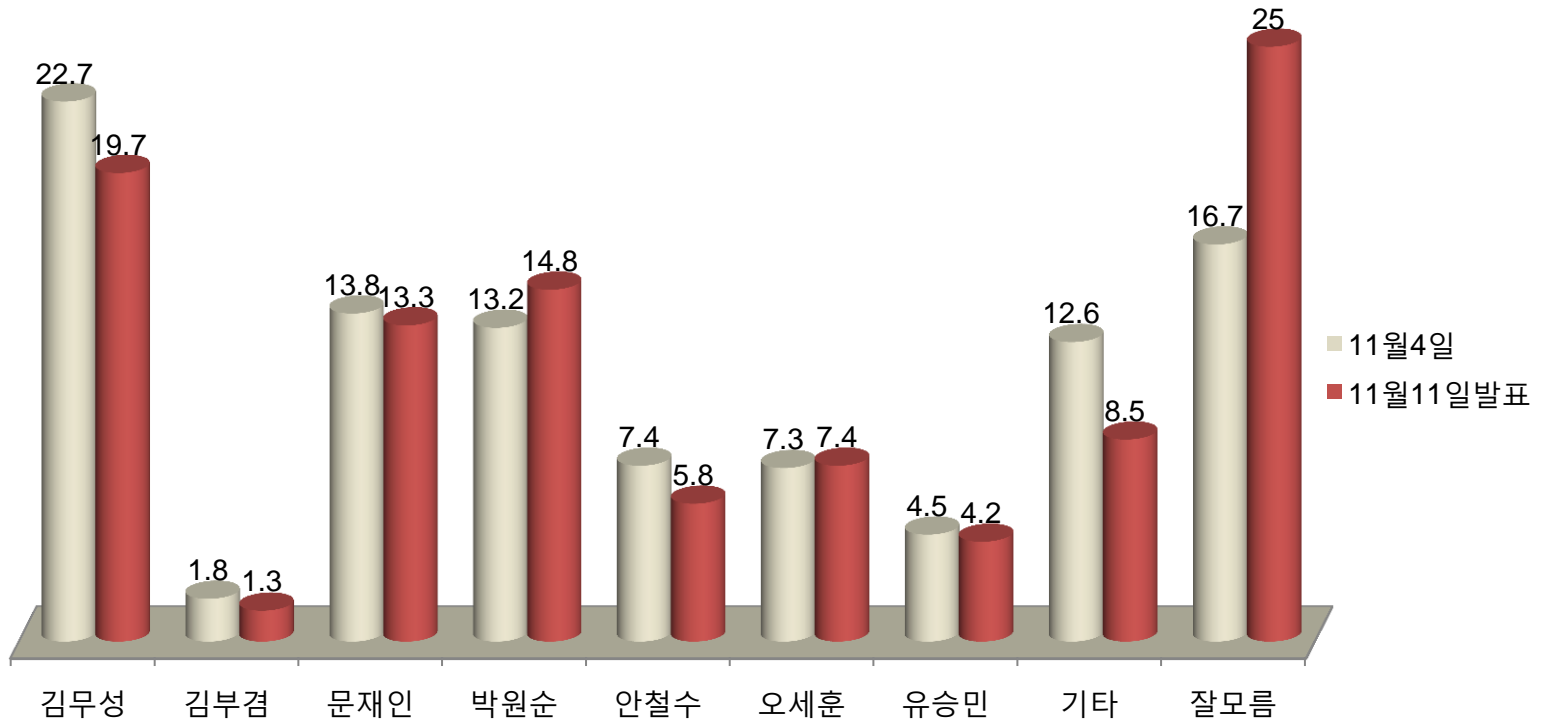
일년 전 비교 연 경제상태와 20대 총선 투표후보

현 경제상태를 긍정적으로 평가한 55% 는 새누리당 후보를 부정적으로 평가한 68.5%는 새 정치민주연합 후보를 지지하는 것으로 조사됨.



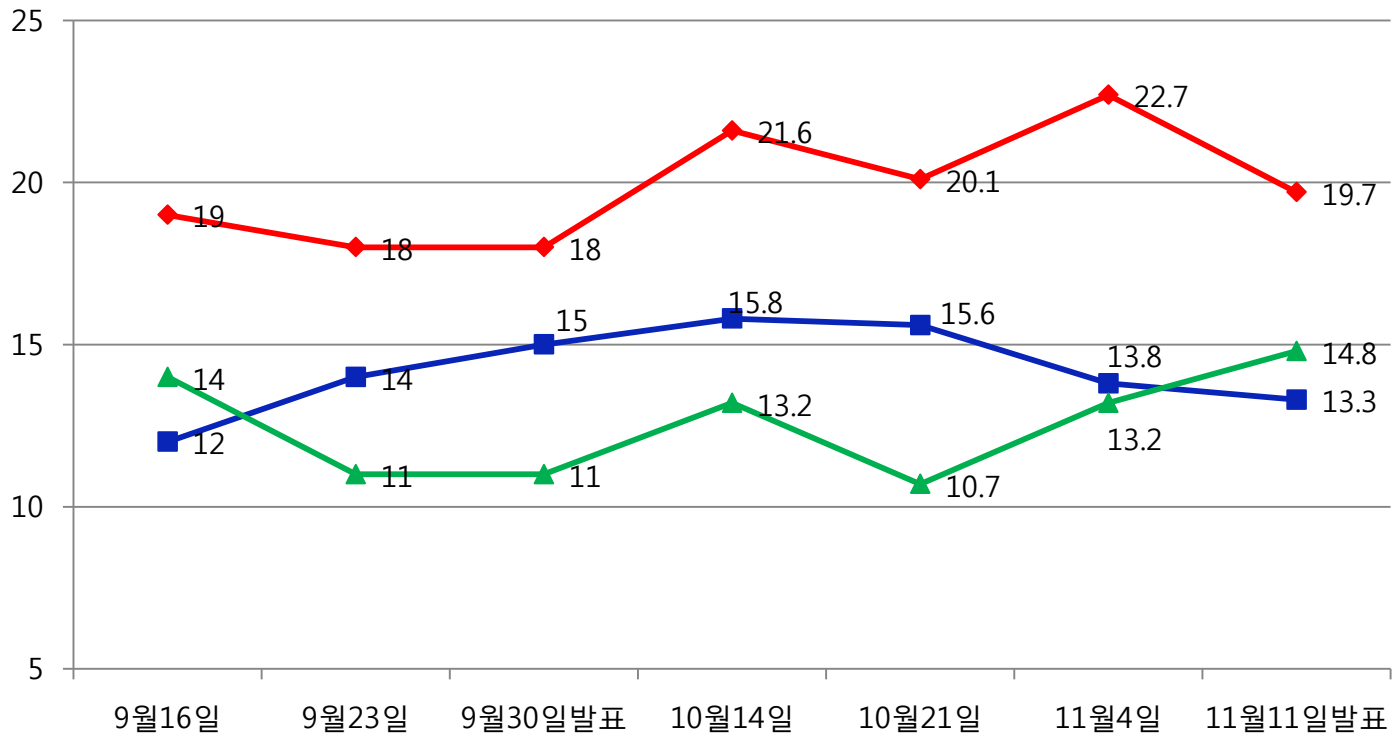
차기 대권 후보 지지율

김무성대표가 22.7%, 문재인 13.8%, 박원순 13.2%, 안철수 7.4%, 오세훈 7.3% 순으로 조사됨.
김무성 대표 지지율이 3%p 하락 한 것으로 조사됨.



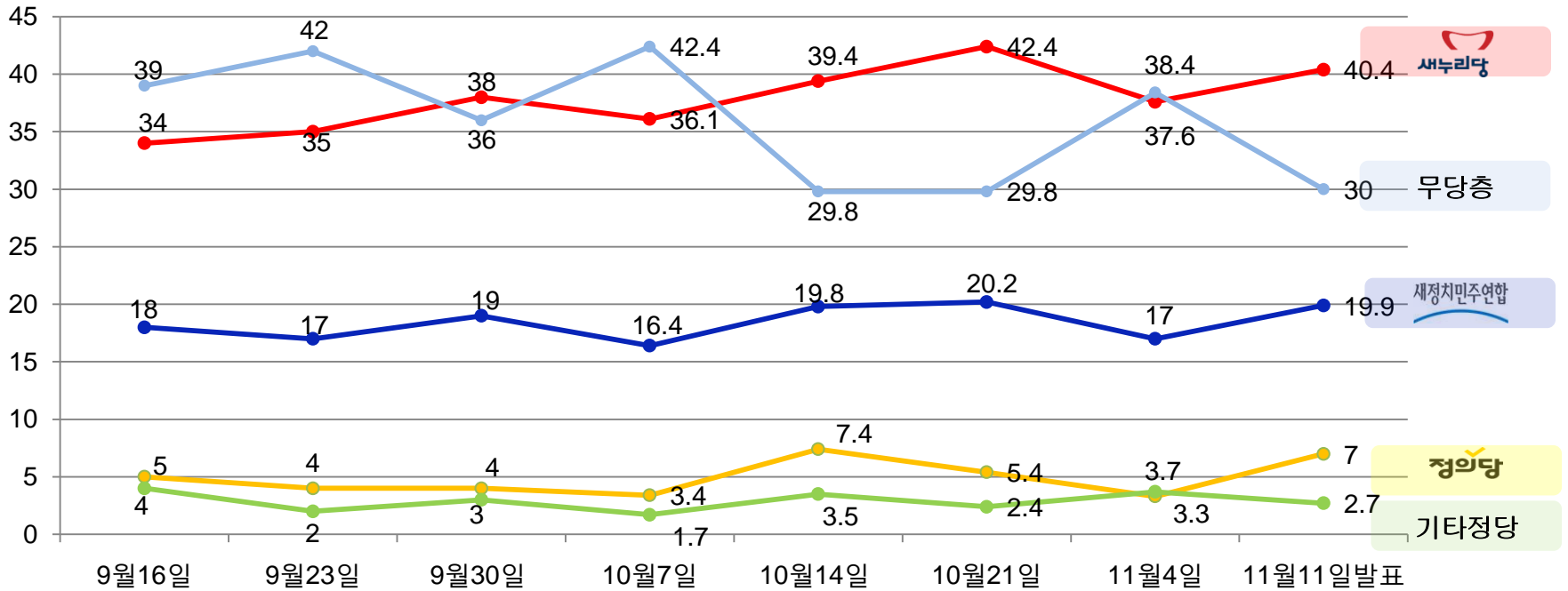
차기 대권주가 BIG3 지지율

김무성대표 지지율이 전주대비 3%p 하락 하였지만 19.7%로 여전히 1위를 유지하고 있는 것으로 조사된 반면, 문재인 대표 지지율은 별 변동이 없는 것으로 조사되었으나, 전주대비 지지율이 1.6%p 상승, 14.8% 지지를 받은 박시장에 밀려 6 주만 에 3위로 밀려남.



정당 지지도

모든 정당의 지지율이 상승한 것으로 조사됨. 새누리당 40.4%, 새 정치 민주연합 19.9%, 정의당 7% 순으로 조사됨.





**R&Search 바로미터 11월 2주차 (2015년 11월 11일 발표)
통 계 표**

문1) 선생님께서는 내년 4월 국회의원 선거에서, 다음 중 어느 후보를 지지하실 생각이십니까?

총선 지지정당		가중 응답수	[1]새누리당 후보	[2]새정치민주연합후보	[3]정의당후보	[4]신당후보	[5]무소속후보	[6]기타정당 후보	[7]잘모르겠음
전체		1019	40.9%	30.7%	3.6%	2.3%	3.8%	3.8%	15.0%
연령	[2]만19세이상 20대	180	22.4%	43.8%	5.8%	3.3%	4.2%	3.9%	16.5%
	[3]30대 이상	187	22.9%	45.1%	3.5%	1.0%	3.4%	2.2%	22.0%
	[4]40대이상	214	31.2%	41.6%	4.6%	1.8%	2.2%	4.0%	14.4%
	[5]50대 이상	203	57.1%	19.3%	2.9%	3.1%	4.5%	3.0%	10.2%
	[6]60대 이상	235	64.3%	8.8%	1.5%	2.5%	4.7%	5.5%	12.8%
성별	[1]남성	511	38.1%	32.2%	4.3%	3.6%	5.0%	4.6%	12.1%
	[2]여성	508	43.7%	29.1%	2.8%	1.0%	2.6%	3.0%	17.8%
지역	[1]서울	209	44.7%	27.8%	4.3%	0.5%	2.9%	5.1%	14.7%
	[2]경기/인천	301	36.6%	33.0%	5.0%	2.4%	2.4%	3.3%	17.3%
	[3]대전/충청/세종	105	41.6%	36.6%	4.0%	2.1%	3.4%	2.3%	9.9%
	[4]강원/제주	32	56.6%	20.2%	0.0%	2.6%	3.2%	5.8%	11.6%
	[5]부산/울산/경남	164	54.7%	24.7%	1.4%	1.2%	2.4%	2.0%	13.6%
	[6]대구/경북	105	43.1%	21.9%	2.3%	2.4%	5.3%	7.2%	17.8%
	[7]전남/광주/전북	104	16.0%	45.1%	3.5%	7.6%	10.8%	2.9%	14.0%
국정운영	[1]매우 잘 못하고 있다	345	9.9%	61.1%	9.3%	3.3%	2.2%	2.9%	11.3%
	[2]잘 못하고 있는 편이다	157	11.6%	44.8%	1.9%	1.4%	6.3%	4.7%	29.4%
	[3]잘하고 있는 편이다	219	60.9%	9.3%	0.6%	2.2%	4.4%	6.9%	15.7%
	[4]매우 잘 하고 있다	256	88.1%	2.2%	0.0%	0.4%	2.2%	1.2%	5.9%
	[5]잘 모르겠다	43	13.8%	12.0%	0.0%	10.5%	13.4%	7.8%	42.5%
경제상태비교	[1]매우좋아진편	50	87.8%	4.8%	2.2%	0.0%	1.8%	0.0%	3.5%
	[2]좋아진편	273	67.9%	15.4%	2.1%	1.6%	1.5%	2.3%	9.2%
	[3]나빠진편	334	29.9%	40.9%	2.9%	2.4%	6.6%	3.3%	13.9%
	[4]매우나빠진편	146	12.0%	53.0%	6.0%	4.7%	3.8%	7.0%	13.5%
	[5]일년전과비슷	193	30.2%	27.1%	5.4%	2.2%	3.1%	5.5%	26.5%
	[6]잘모름	23	50.9%	6.6%	3.5%	0.0%	0.0%	3.4%	35.5%
국정화 찬반	[1]찬성	383	81.3%	2.2%	0.3%	1.4%	2.5%	2.7%	9.6%
	[2]반대	505	8.0%	57.0%	6.6%	3.2%	5.0%	3.3%	16.9%
	[3]관심없음/잘모름	131	49.6%	12.1%	1.6%	1.5%	2.8%	9.0%	23.4%

문)선생님께서 생각하시기에 박근혜대통령이 대통령으로서 국정운영을 얼마나 잘한다고 생각하십니까?

국정운영		가중 응답수	[1]매우 잘 못하 고 있다	[2]잘 못하고 있 는 편이다	[3]잘하고 있는 편이다	[4]매우 잘 하고 있다	[5]잘 모르겠다
전체		1019	33.9%	15.4%	21.5%	25.1%	4.2%
연령	[2]만19세이상 20대	180	50.6%	20.4%	11.7%	13.0%	4.3%
	[3]30대 이상	187	57.0%	19.2%	11.8%	10.9%	1.1%
	[4]40대 이상	214	40.8%	18.9%	19.0%	15.7%	5.6%
	[5]50대 이상	203	19.0%	14.6%	25.8%	37.2%	3.4%
	[6]60대 이상	235	9.1%	6.0%	35.2%	43.7%	5.9%
성별	[1]남성	511	36.7%	16.8%	18.3%	24.1%	4.0%
	[2]여성	508	31.0%	14.0%	24.6%	26.0%	4.4%
지역	[1]서울	209	32.9%	11.9%	24.7%	26.4%	4.2%
	[2]경기/인천	301	33.3%	20.1%	22.6%	19.9%	4.1%
	[3]대전/충청/세종	105	40.7%	11.3%	20.8%	24.2%	3.1%
	[4]강원/제주	32	20.2%	5.8%	10.3%	47.5%	16.1%
	[5]부산/울산/경남	164	31.4%	11.7%	22.3%	33.2%	1.4%
	[6]대구/경북	105	29.8%	12.0%	23.9%	33.7%	0.6%
	[7]전남/광주/전북	104	42.7%	25.5%	12.0%	9.9%	10.0%
총선지정당	[1]새누리당후보	417	8.2%	4.4%	32.0%	54.0%	1.4%
	[2]새정치민주연합후보	312	67.5%	22.5%	6.5%	1.8%	1.6%
	[3]정의당후보	37	88.3%	8.4%	3.4%	0.0%	0.0%
	[4]신당후보	24	47.9%	9.0%	20.3%	4.0%	18.8%
	[5]무소속후보	39	19.8%	25.4%	25.1%	14.8%	14.8%
	[6]기타정당후보	39	25.4%	18.9%	39.0%	8.1%	8.6%
	[7]잘모르겠음	152	25.6%	30.2%	22.5%	9.8%	11.9%
경제상태비교	[1]매우좋아진편	50	12.0%	0.0%	21.4%	66.5%	0.0%
	[2]좋아진편	273	15.8%	9.2%	28.4%	44.4%	2.2%
	[3]나빠진편	334	36.0%	24.9%	20.4%	15.4%	3.3%
	[4]매우나빠진편	146	75.1%	9.2%	7.4%	5.1%	3.1%
	[5]일년전과비슷	193	33.6%	17.6%	24.8%	17.1%	7.0%
	[6]잘모름	23	5.3%	4.8%	16.4%	41.0%	32.6%
국정화 찬반	[1]찬성	383	4.6%	4.2%	34.7%	54.8%	1.6%
	[2]반대	505	62.7%	23.3%	6.9%	2.9%	4.1%
	[3]관심없음/잘모름	131	8.0%	17.5%	39.0%	23.5%	11.9%

문) 현재 선생님의 경제상태는 일년 전 과 비교하여 어떻게 생각하십니까?

경제상태비교		가중 응답수	[1]매우좋아진편	[2]좋아진편	[3]나빠진편	[4]매우나빠진편	[5]일년전과비슷	[6]잘모름
전체		1019	4.9%	26.8%	32.8%	14.3%	19.0%	2.3%
연령	[2]만19세이상 20대	180	4.6%	16.9%	35.6%	22.5%	18.2%	2.2%
	[3]30대 이상	187	2.9%	20.2%	35.9%	17.6%	22.4%	1.1%
	[4]40대이상	214	2.1%	26.4%	34.8%	14.7%	20.6%	1.5%
	[5]50대 이상	203	4.5%	30.6%	30.8%	11.1%	19.1%	3.8%
	[6]60대 이상	235	9.5%	36.7%	28.1%	7.8%	15.3%	2.6%
성별	[1]남성	511	4.6%	26.2%	36.1%	16.4%	14.9%	1.9%
	[2]여성	508	5.1%	27.4%	29.5%	12.2%	23.1%	2.7%
지역	[1]서울	209	5.7%	25.9%	31.3%	14.4%	22.1%	0.6%
	[2]경기/인천	301	3.8%	24.2%	35.6%	10.9%	22.2%	3.3%
	[3]대전/충청/세종	105	5.5%	29.9%	28.4%	18.9%	16.3%	1.0%
	[4]강원/제주	32	3.2%	30.5%	29.7%	18.5%	14.8%	3.2%
	[5]부산/울산/경남	164	8.2%	29.6%	35.0%	12.9%	11.0%	3.4%
	[6]대구/경북	105	3.6%	34.3%	28.8%	8.0%	24.7%	0.6%
	[7]전남/광주/전북	104	2.4%	19.9%	33.9%	26.5%	13.9%	3.5%
총선지정당	[1]새누리당후보	417	10.5%	44.5%	24.0%	4.2%	14.0%	2.8%
	[2]새정치민주연합후보	312	0.8%	13.4%	43.8%	24.7%	16.8%	0.5%
	[3]정의당후보	37	3.0%	15.6%	26.7%	23.9%	28.6%	2.2%
	[4]신당후보	24	0.0%	18.9%	34.5%	28.7%	17.9%	0.0%
	[5]무소속후보	39	2.3%	10.7%	57.2%	14.5%	15.3%	0.0%
	[6]기타정당후보	39	0.0%	15.9%	28.3%	26.2%	27.6%	2.1%
	[7]잘모르겠음	152	1.1%	16.5%	30.4%	12.9%	33.6%	5.4%
국정운영	[1]매우 잘 못하고 있다	345	1.7%	12.5%	34.9%	31.7%	18.8%	0.4%
	[2]잘 못하고 있는 편이다	157	0.0%	15.9%	53.1%	8.6%	21.6%	0.7%
	[3]잘하고 있는 편이다	219	4.9%	35.4%	31.2%	4.9%	21.9%	1.7%
	[4]매우 잘 하고 있다	256	12.9%	47.4%	20.1%	2.9%	12.9%	3.7%
	[5]잘 모르겠다	43	0.0%	14.3%	25.7%	10.7%	31.7%	17.6%
국정화 찬반	[1]찬성	383	9.5%	45.0%	24.7%	3.5%	15.3%	1.9%
	[2]반대	505	0.9%	14.1%	39.1%	24.0%	20.9%	1.0%
	[3]관심없음/잘모름	131	6.6%	22.7%	32.1%	8.4%	22.3%	8.0%
국정화 총선 영향	[1]여당 좋은 영향	263	9.6%	46.3%	28.5%	6.2%	8.9%	0.4%
	[2]야당 좋은 영향	188	4.7%	15.4%	43.0%	16.4%	19.5%	1.0%
	[3]여당 나쁜영향	167	1.7%	14.2%	34.7%	26.9%	21.4%	1.2%
	[4]야당 나쁜영향	47	1.2%	45.6%	21.1%	12.3%	17.6%	2.2%
	[5]영향없음	215	2.4%	26.1%	30.3%	13.2%	24.6%	3.4%
	[6]잘모름	139	5.1%	15.0%	32.8%	13.9%	26.2%	7.1%

문) 선생님께서는 역사교과서 국정화 에 대해 어떻게 생각하십니까?

국정화 찬반		가중 응답수	[1]찬성	[2]반대	[3]관심없음/잘모름
전체		1019	37.6%	49.6%	12.9%
연령	[2]만19세이상 20대	180	21.4%	70.0%	8.6%
	[3]30대 이상	187	14.7%	73.4%	11.9%
	[4]40대이상	214	26.5%	64.5%	9.0%
	[5]50대 이상	203	56.5%	33.2%	10.3%
	[6]60대 이상	235	61.9%	15.4%	22.7%
	성별	[1]남성	511	38.5%	51.5%
[2]여성		508	36.7%	47.6%	15.7%
지역	[1]서울	209	37.2%	47.6%	15.1%
	[2]경기/인천	301	34.3%	53.5%	12.1%
	[3]대전/충청/세종	105	34.8%	56.7%	8.5%
	[4]강원/제주	32	61.7%	25.4%	12.9%
	[5]부산/울산/경남	164	49.5%	38.8%	11.7%
	[6]대구/경북	105	49.4%	30.6%	20.0%
	[7]전남/광주/전북	104	12.3%	78.3%	9.4%
총선지정당	[1]새누리당후보	417	74.7%	9.7%	15.6%
	[2]새정치민주연합후보	312	2.7%	92.2%	5.1%
	[3]정의당후보	37	3.4%	90.8%	5.8%
	[4]신당후보	24	22.4%	69.2%	8.4%
	[5]무소속후보	39	25.1%	65.3%	9.5%
	[6]기타정당후보	39	26.7%	43.0%	30.3%
	[7]잘모르겠음	152	24.0%	55.9%	20.1%
국정운영	[1]매우 잘 못하고 있다	345	5.1%	91.8%	3.0%
	[2]잘 못하고 있는 편이다	157	10.2%	75.1%	14.7%
	[3]잘하고 있는 편이다	219	60.8%	15.9%	23.4%
	[4]매우 잘 하고 있다	256	82.1%	5.8%	12.1%
	[5]잘 모르겠다	43	14.7%	48.6%	36.7%
경제상태비교	[1]매우 좋아진편	50	73.4%	9.0%	17.5%
	[2]좋아진편	273	63.0%	26.1%	10.9%
	[3]나빠진편	334	28.3%	59.1%	12.6%
	[4]매우나빠진편	146	9.3%	83.1%	7.6%
	[5]일년전과비슷	193	30.4%	54.6%	15.1%
	[6]잘모름	23	32.0%	22.7%	45.3%
국정화 총선 영향	[1]여당 좋은 영향	263	75.0%	18.5%	6.5%
	[2]야당 좋은 영향	188	17.1%	78.2%	4.8%
	[3]여당 나쁜영향	167	5.5%	89.6%	5.0%
	[4]야당 나쁜영향	47	44.3%	35.2%	20.4%
	[5]영향없음	215	47.2%	42.3%	10.4%
	[6]잘모름	139	15.9%	37.5%	46.6%

문) 선생님께서는 현재 역사교과서 국정화 논란이 내년 4월 국회의원선거에 어떤 영향을 줄 것이라고 생각하십니까?

국정화 총선 영향		가중 응답수	[1]여당 좋은 영향	[2]야당 좋은 영향	[3]여당 나쁜 영향	[4]야당 나쁜 영향	[5]영향없음	[6]잘모름
전체		1019	25.8%	18.5%	16.4%	4.6%	21.1%	13.6%
연령	[2]만19세이상 20대	180	17.6%	24.5%	22.6%	2.9%	19.5%	12.9%
	[3]30대 이상	187	16.2%	20.6%	22.6%	4.4%	18.5%	17.7%
	[4]40대 이상	214	21.6%	23.0%	20.5%	2.8%	20.1%	12.0%
	[5]50대 이상	203	31.2%	16.0%	13.4%	4.2%	27.7%	7.5%
	[6]60대 이상	235	39.0%	10.2%	5.6%	8.0%	19.5%	17.7%
성별	[1]남성	511	26.2%	18.9%	18.2%	3.9%	25.0%	7.7%
	[2]여성	508	25.4%	18.1%	14.7%	5.3%	17.1%	19.5%
지역	[1]서울	209	29.8%	14.2%	19.3%	1.9%	16.9%	17.9%
	[2]경기/인천	301	24.3%	19.1%	15.3%	3.1%	22.7%	15.5%
	[3]대전/충청/세종	105	21.7%	18.3%	22.5%	9.2%	23.2%	5.2%
	[4]강원/제주	32	25.8%	13.3%	6.9%	6.9%	28.4%	18.7%
	[5]부산/울산/경남	164	33.1%	19.8%	14.0%	4.1%	19.0%	9.9%
	[6]대구/경북	105	27.0%	17.3%	12.3%	10.4%	24.3%	8.6%
	[7]전남/광주/전북	104	13.3%	26.0%	18.8%	3.8%	20.6%	17.4%
총선지정당	[1]새누리당후보	417	49.3%	9.5%	5.3%	4.7%	21.2%	10.0%
	[2]새정치민주연합후보	312	9.5%	35.0%	29.4%	2.0%	16.0%	8.1%
	[3]정의당후보	37	7.9%	16.5%	42.3%	8.2%	15.8%	9.2%
	[4]신당후보	24	10.1%	16.5%	26.3%	5.6%	27.8%	13.7%
	[5]무소속후보	39	10.6%	25.5%	19.4%	0.0%	30.7%	13.8%
	[6]기타정당후보	39	11.6%	4.8%	10.3%	13.3%	36.0%	24.0%
	[7]잘모르겠음	152	9.1%	11.5%	13.5%	7.5%	25.1%	33.3%
국정운영	[1]매우 잘 못하고 있다	345	9.9%	30.0%	29.9%	3.0%	18.2%	9.0%
	[2]잘 못하고 있는 편이다	157	10.6%	24.9%	21.8%	2.1%	24.2%	16.4%
	[3]잘하고 있는 편이다	219	32.9%	11.6%	7.0%	7.2%	22.4%	18.9%
	[4]매우 잘 하고 있다	256	53.6%	6.3%	2.4%	6.4%	22.1%	9.3%
	[5]잘 모르겠다	43	7.3%	10.0%	20.8%	2.2%	20.5%	39.4%
경제상태비교	[1]매우 좋아진편	50	50.8%	17.8%	5.6%	1.1%	10.5%	14.2%
	[2]좋아진편	273	44.6%	10.7%	8.7%	7.8%	20.6%	7.6%
	[3]나빠진편	334	22.4%	24.2%	17.4%	3.0%	19.5%	13.6%
	[4]매우 나빠진편	146	11.3%	21.2%	30.9%	4.0%	19.4%	13.2%
	[5]일년전과비슷	193	12.1%	19.0%	18.5%	4.3%	27.4%	18.8%
	[6]잘모름	23	5.0%	7.8%	8.7%	4.5%	31.3%	42.6%
국정화 찬반	[1]찬성	383	51.5%	8.4%	2.4%	5.4%	26.5%	5.8%
	[2]반대	505	9.6%	29.1%	29.7%	3.3%	18.0%	10.3%
	[3]관심없음/잘모름	131	13.1%	6.8%	6.4%	7.3%	17.1%	49.3%

문) 선생님께서는 현재 여야정치인중에 차기 대통령으로 가장 적합하다고
 생각되시는 정치인이 있다면 다음 가운데 한 사람만 선택 해 주 십시요 ?

대선후보	실 응답수	가중 응답 수	[1]김무성	[2]김부겸	[3]문재인	[4]박원순	[5]안철수	[6]오세훈	[7]유승민	[8]기타	[9]잘모름	
전체	1019	1019	19.7%	1.3%	13.3%	14.8%	5.8%	7.4%	4.2%	8.5%	25.0%	
연령	[2]만19세이상 20대	197	180	5.2%	1.3%	24.6%	16.2%	5.3%	7.9%	6.2%	10.1%	23.2%
	[3]30대 이상	147	187	5.6%	0.6%	17.2%	24.4%	8.0%	7.7%	4.3%	6.4%	25.8%
	[4]40대이상	199	214	14.8%	0.9%	18.0%	22.9%	6.0%	4.9%	3.4%	10.0%	19.0%
	[5]50대 이상	211	203	29.2%	3.3%	7.0%	8.2%	6.5%	8.4%	3.0%	11.4%	23.0%
	[6]60대 이상	265	235	38.3%	0.6%	2.9%	4.2%	3.7%	8.1%	4.2%	5.2%	32.9%
성별	[1]남성	697	511	18.8%	1.4%	15.0%	16.7%	5.7%	7.0%	3.5%	12.1%	19.9%
	[2]여성	322	508	20.6%	1.3%	11.7%	12.9%	6.0%	7.7%	4.8%	5.0%	30.1%
지역	[1]서울	181	209	17.6%	0.0%	15.9%	13.3%	9.2%	6.4%	2.2%	8.0%	27.4%
	[2]경기/인천	317	301	16.4%	1.5%	15.1%	13.5%	4.2%	9.7%	4.4%	8.5%	26.7%
	[3]대전/충청/세종	101	105	28.7%	1.7%	12.6%	15.7%	9.2%	1.8%	3.4%	10.1%	16.8%
	[4]강원/제주	30	32	35.3%	0.0%	4.3%	6.9%	9.7%	2.6%	2.6%	21.3%	17.4%
	[5]부산/울산/경남	170	164	28.9%	1.1%	14.2%	11.8%	3.1%	10.3%	2.1%	6.8%	21.7%
	[6]대구/경북	109	105	14.9%	4.2%	9.3%	8.4%	3.6%	10.2%	5.9%	7.6%	35.9%
	[7]전남/광주/전북	111	104	10.1%	1.1%	9.4%	34.0%	5.5%	2.1%	10.1%	7.9%	19.9%
총선지시정당	[1]새누리당후보	415	417	45.2%	0.9%	1.1%	1.6%	2.2%	12.3%	2.9%	9.2%	24.5%
	[2]새정치민주연합후보	307	312	0.5%	2.5%	31.8%	32.8%	8.9%	1.2%	4.4%	5.9%	12.0%
	[3]정의당후보	40	37	0.0%	0.0%	43.9%	26.9%	9.1%	0.0%	5.4%	11.4%	3.4%
	[4]신당후보	31	24	1.7%	0.0%	3.6%	13.0%	17.8%	2.7%	22.1%	13.7%	25.4%
	[5]무소속후보	44	39	5.9%	3.7%	7.4%	11.9%	11.1%	9.9%	18.3%	11.5%	20.4%
	[6]기타정당후보	38	39	2.3%	0.0%	7.5%	4.0%	5.8%	14.8%	3.4%	19.0%	43.0%
	[7]잘모르겠음	144	152	4.8%	0.6%	6.1%	14.5%	5.4%	6.4%	0.7%	7.1%	54.5%
국정운영	[1]매우 잘 못하고 있다	338	345	4.3%	0.9%	31.4%	29.4%	7.4%	0.8%	3.6%	9.3%	12.9%
	[2]잘 못하고 있는 편이다	165	157	2.1%	3.4%	13.4%	19.8%	9.5%	5.4%	9.5%	6.6%	30.2%
	[3]잘하고 있는 편이다	220	219	28.8%	1.4%	2.5%	5.3%	4.8%	10.1%	3.0%	7.3%	36.8%
	[4]매우 잘 하고 있다	257	256	46.1%	0.8%	0.2%	1.0%	2.5%	15.9%	1.5%	7.8%	24.3%
	[5]잘 모르겠다	39	43	4.5%	0.0%	1.5%	8.5%	4.8%	2.4%	11.3%	19.7%	47.3%
경제상태비교	[1]매우 좋아진편	50	50	36.1%	0.0%	2.9%	1.1%	3.1%	7.0%	5.2%	7.5%	37.2%
	[2]좋아진편	269	273	37.8%	2.1%	6.0%	8.1%	1.1%	13.0%	0.7%	8.9%	22.4%
	[3]나빠진편	350	334	12.3%	1.1%	15.9%	17.1%	7.4%	5.9%	6.7%	9.2%	24.3%
	[4]매우나빠진편	147	146	6.1%	1.1%	27.4%	23.2%	12.3%	3.7%	2.6%	4.6%	19.2%
	[5]일년전과비슷	182	193	10.4%	1.3%	12.9%	18.7%	6.1%	5.7%	5.3%	10.4%	29.2%
	[6]잘모름	21	23	40.8%	0.0%	1.8%	3.5%	0.0%	0.0%	7.4%	6.2%	40.3%
국정화 찬반	[1]찬성	404	383	43.5%	1.2%	0.3%	1.5%	2.9%	15.0%	2.2%	10.3%	23.2%
	[2]반대	493	505	3.4%	1.7%	25.3%	26.8%	8.3%	2.5%	5.7%	7.5%	18.8%
	[3]관심없음/잘모름	122	131	13.1%	0.3%	5.5%	7.0%	4.9%	3.8%	4.0%	7.4%	54.1%

문) 선생님께서 현재 지지하고 있는 정당은 어디이십니까?
정당 의식 순입니다.

정당 지지도		가중 응답수	[1]새누리당	[2]새정치민주연합	[3]정의당	[4]기타정당	[5]지지정당 없음
전체		1019	40.4%	19.9%	7.0%	2.7%	30.0%
연령	[2]만19세 이상 20대	180	22.4%	27.1%	7.8%	3.6%	39.1%
	[3]30대 이상	187	21.1%	29.2%	10.5%	1.5%	37.6%
	[4]40대 이상	214	32.5%	27.7%	12.0%	1.7%	26.1%
	[5]50대 이상	203	56.0%	11.1%	2.9%	4.2%	25.8%
	[6]60대 이상	235	63.3%	7.5%	2.5%	2.8%	24.0%
	성별	[1]남성	511	38.2%	21.8%	6.8%	4.0%
[2]여성		508	42.5%	18.0%	7.2%	1.5%	30.7%
지역	[1]서울	209	42.8%	17.4%	11.3%	2.5%	26.0%
	[2]경기/인천	301	38.4%	19.7%	8.1%	2.6%	31.2%
	[3]대전/충청/세종	105	43.2%	24.4%	9.1%	2.5%	20.8%
	[4]강원/제주	32	53.3%	17.6%	0.0%	2.6%	26.5%
	[5]부산/울산/경남	164	53.1%	16.0%	4.8%	1.2%	24.8%
	[6]대구/경북	105	42.7%	6.4%	0.9%	4.7%	45.3%
	[7]전남/광주/전북	104	11.9%	41.6%	4.8%	4.5%	37.1%
총선지지정당	[1]새누리당후보	417	86.4%	1.4%	0.0%	0.5%	11.7%
	[2]새정치민주연합후보	312	4.7%	54.3%	12.0%	2.9%	26.1%
	[3]정의당후보	37	4.0%	17.2%	71.4%	0.0%	7.5%
	[4]신당후보	24	16.6%	9.6%	3.4%	20.7%	49.8%
	[5]무소속후보	39	11.1%	9.5%	6.4%	11.0%	62.0%
	[6]기타정당후보	39	8.3%	6.7%	5.7%	16.8%	62.5%
	[7]잘 모르겠음	152	15.9%	8.2%	1.3%	0.7%	73.8%
국정운영	[1]매우 잘 못하고 있다	345	10.7%	36.8%	18.0%	2.5%	32.0%
	[2]잘 못하고 있는 편이다	157	16.2%	28.9%	5.4%	5.9%	43.6%
	[3]잘하고 있는 편이다	219	60.9%	7.7%	0.0%	2.2%	29.3%
	[4]매우 잘 하고 있다	256	82.1%	2.3%	0.2%	0.8%	14.7%
	[5]잘 모르겠다	43	14.7%	18.3%	0.0%	8.4%	58.6%
경제상태비교	[1]매우 좋아진편	50	69.6%	5.6%	2.2%	0.0%	22.5%
	[2]좋아진편	273	64.8%	10.2%	3.7%	0.8%	20.5%
	[3]나빠진편	334	32.4%	24.0%	8.8%	4.8%	30.0%
	[4]매우나빠진편	146	15.6%	37.9%	11.4%	3.9%	31.2%
	[5]일년전과비슷	193	30.3%	18.3%	7.3%	2.1%	41.9%
	[6]잘모름	23	46.4%	5.3%	0.0%	0.0%	48.3%
국정화 찬반	[1]찬성	383	78.6%	2.3%	0.0%	0.5%	18.7%
	[2]반대	505	11.4%	35.5%	13.5%	4.1%	35.5%
	[3]관심없음/잘모름	131	40.5%	11.5%	2.4%	4.1%	41.5%
국정화 총선 영향	[1]여당 좋은 영향	263	76.5%	8.2%	3.4%	1.8%	10.1%
	[2]야당 좋은 영향	188	26.3%	39.5%	6.5%	4.3%	23.4%
	[3]여당 나쁜 영향	167	14.3%	31.3%	14.8%	4.2%	35.3%
	[4]야당 나쁜 영향	47	32.2%	9.4%	13.0%	2.0%	43.4%
	[5]영향없음	215	41.8%	15.6%	5.9%	0.9%	35.8%
	[6]잘모름	139	23.0%	12.1%	4.8%	3.7%	56.3%
국정화 찬반	[1]김무성	201	89.8%	1.1%	0.0%	1.6%	7.5%
	[2]박근혜	11	22.2%	13.0%	0.0%	0.0%	23.0%