

R&Search

알앤써치 바로미터 4월 2주차  
(2017.4.12.)

알앤써치

- I. 조사개요
- II. 주요조사결과
  - 1. 5월9일 대통령선거 투표의향
  - 2. 대선 지지후보
  - 3. 지지정당
- III. 통계표



# I. 조사개요

1. 조사 명	R & Search 바로미터 4월1주차 (2017년4월 5일 발표)
2. 조사 기간	▶ 2017년 4월9일-11일 (3일간)
3. 조사 방법	▶ 구조화된 설문지를 이용한 무선(100%)RDD 자동응답
4. 조사 대상	▶ 전국 19세 이상 성인 남녀
5. 표본 크기	▶ 1,997명
6. 표본 추출	▶ 성, 연령, 지역별 인구 비례 할당 추출
7. 표본 오차	▶ 95% 신뢰수준 $\pm 2.2\%p$
8. 응답 율	▶ 4.2%
9. 조사기관/의뢰처	▶ (주)알앤씨치 / (주)데일리안
10. 통계보정	▶ 성별, 연령별, 지역별 가중 값 부여(2016년 7월말 행정자치부 발표 주민등록 인구 기준)

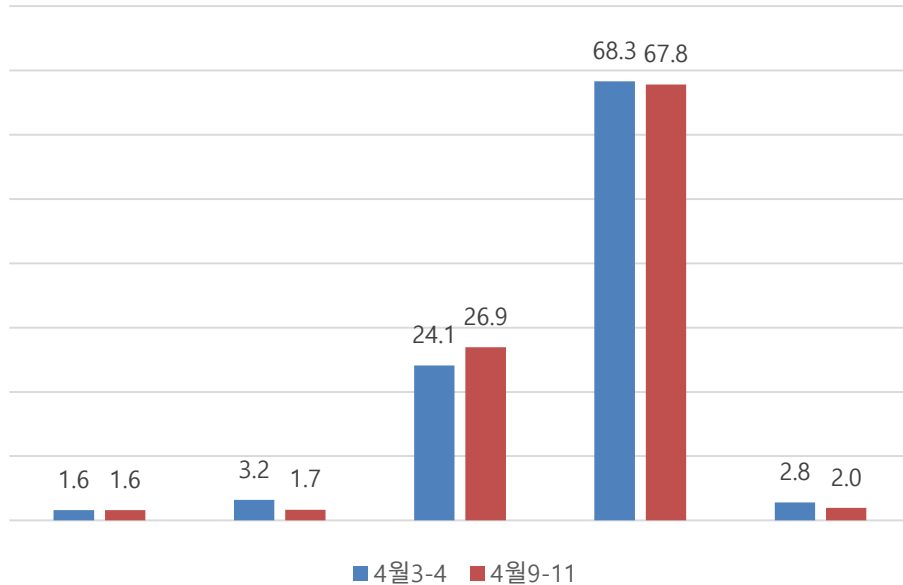
R&Search

## II. 주요 조사 결과

R&Search

# 5월9일 대선 투표의향

투표적극참여율은 67.8% 임. 전주대비 0.5%p 하락한 것으로 조사됨.  
 반면, 투표고려층은 전주대비 2.8%p 상승한 26.9% 로 조사됨.  
 특히, 50대(6.6%p)와 TK(14.4%) 바른정당 지지층(5.8%p)에서 투표참여의사가 전주대비 큰 폭으로 상승한 것으로 조사됨.  
 30대(5.4%p), 호남 (9.3%),  
 60세 이상에서는 (12.0%p) 투표를 고려하겠다는 의견이 전주대비 큰 폭으로 상승한 것으로 조사됨.  
 문재인 지지자들의 (79.7%) 투표참여율이 가장 높은 것으로 조사되었으며, 안철수 후보는 62.7%, 홍후보는 52.9%, 유승민후보는 47.5% 로 조사됨.



절대로 투표 하지않음	투표하지 않을 생각	투표할 생각	꼭 투표함	잘 모르겠다
-------------	------------	--------	-------	--------

		투표의향					
		투표할생각			꼭 투표함		
		4월1 주	4월2 주	변동	4월1 주	4월2 주	변동
전체		24.1	26.9	+2.8	68.3	67.8	-0.5
연령	19세이상20대	19.2	18.3	-0.9	76.8	77.4	+0.6
	30대	12	17.4	+5.4	84	77.4	-6.6
	40대	22.6	21.1	-1.5	70.5	72.6	+2.1
	50대	33.6	30.7	-2.9	57.6	64.2	+6.6
	60세이상	30.6	42.8	+12	56.9	52.1	-4.8
성	남성	22.5	22.2	-0.3	71	71.5	+0.5
	여성	25.7	31.6	+5.9	65.6	64.2	-1.4
지역	서울	21.7	26.3	+4.6	73.4	69.6	-3.8
	경기/인천	24.5	25.4	+0.9	66.3	69.9	+3.6
	대전/충청/세종	24.1	23.4	-0.7	72.5	68.1	-4.4
	강원	28.8	32	+3.2	68.7	65.6	-3.1
	부산/울산/경남	24.8	31.3	+6.5	67.5	62.1	-5.4
	대구/경북	29.1	25.2	-3.9	51.6	66	+14.4
	전남/광주/전북	19.8	29.1	+9.3	77.5	69.8	-7.7
지지정당	더불어민주당	15.2	20.8	+5.6	82.9	76.9	-6.0
	자유한국당	32.2	39.9	+7.7	56.3	52.3	-4.0
	국민의당	32.6	33.5	+0.9	63.2	64.9	+1.7
	바른정당	32.3	24	-8.3	57.6	63.4	+5.8
	정의당	21.6	14.5	-7.1	72.6	81.3	+8.7
	기타정당	25	36.6	+12	49.2	54.3	+5.1
	지지정당없음	24.4	29.3	+4.9	56.6	58.4	+1.8
	잘모름	34.5	53.7	+19	44.8	28.7	-16.1

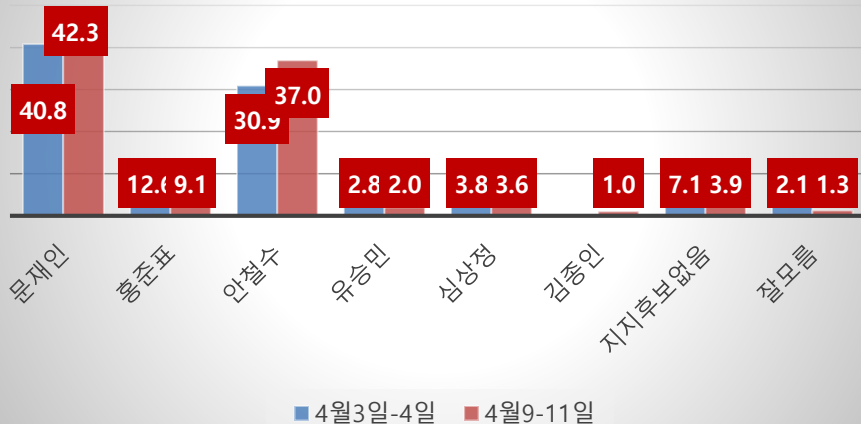
## 6자 대결 시 정당 후보 지지율

전체적으로는 문재인 42.3% > 안철수 37.0% > 홍준표 9.1% > 심상정 3.6% > 유승민 2.0% > 김종인 1.0% 순으로 1위와 2위간의 차이는 5.3%p 로 좁혀짐.

But, 적극 투표층에서는 문재인 49.6% > 안철수 34.2% > 홍준표 7.1% > 심상정 3.9% > 유승민 1.4% 순으로 문후보가 1위이지만, 1위와 2위간의 차이는 전주에 비해 15.4%p 차로 좁혀 짐.

투표고려층에서는 안철수 44.8% > 문재인 29.0% > 홍준표 12.1% > 유승민 2.9% > 심상정 2.2% 순으로 조사됨.

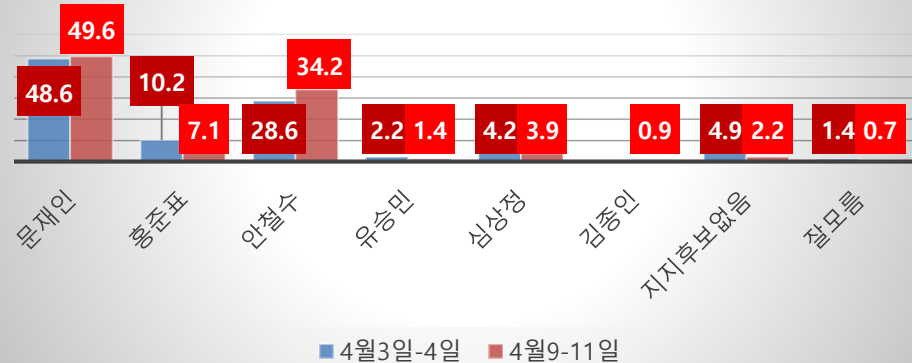
### 전체 (N=1977)



4월3일-4일 조사(N=1708)

### 꼭 투표하겠다는 응답자(N=1355)

투표율 67.8%



4월3일-4일 조사(N=1166)



# 6자 대결 시 정당 후보 지지율(꼭 투표참여의사를 밝힌 응답자 =1397)

문 후보는 호남을 제외한 전 지역에서 1위를 기록함. But, 안후보의 추격세도 만만치 않아 보임.  
 문후보는 호남에서 지지율이 12.9%P 급락하였지만,  
 PK 에서는 11.7%P 상승한 것으로 조사됨. 20-40 세대에서는 50%가 넘는 지지를 받는 반면,  
 60세이상에서는 지지율이 전주대비 4.9%P 하락한 21.6% 로 조사됨.

반면 안후보는 50대와 60대이상에서 지지율이 전주대비 큰폭으로 상승한 것으로 조사됨.  
 호남에서도 전주대비 13.4%P 상승한 47.2% 지지로 41.9% 얻은 문 후보를 5.3%P 차로 리드하고 있는  
 것으로 조사됨.

반면, 홍준표후보는 60세이상을 제외한 전 연령층에서 한 자리 숫자를 기록하고 있으며  
 특히 50대에서는 7.7% 라는 지지를 받는 것으로  
 조사됨.

전통적인 보수층이 안철수후보쪽으로 급속히  
 결집하면서 상대적으로 홍후보의 잠재적인  
 지지층이라고

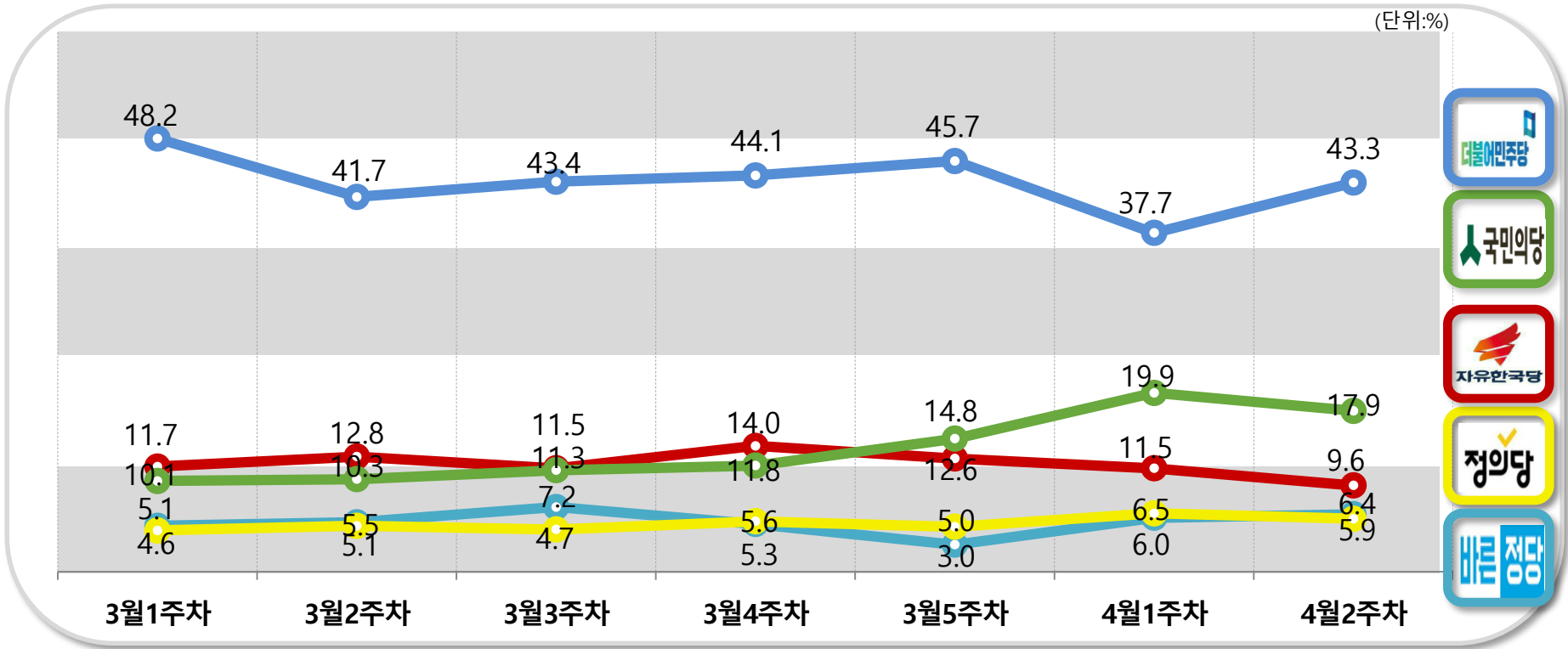
할 수 있는 60세이상과 TK 에서도 지지율이  
 하락하고 있는 모양세를 보이고 있음.  
 심상정후보는 20대에서 8.9% 라는  
 지지를 받는 반면,60세이상에서는  
 0.7% 지지를 받는 것으로 조사됨.

유후보는 바른정당 지지층에서도 안후보에게도  
 크게 밀리는 것으로 조사됨.

		대선 지지후보							
		문재인	홍준표	안철수	유승민	심상정	김종인	지지후보없음	잘모름
		%	%	%	%	%	%	%	%
전체		49.6	7.1	34.2	1.4	3.9	0.9	2.2	0.7
연령	19세이상20대	52.6	2.9	26.7	3.0	8.9	1.0	4.3	0.6
	30대	66.7	4.0	22.4	0.9	3.6	-	0.7	1.7
	40대	63.2	2.6	26.5	0.9	4.8	0.2	1.6	0.2
	50대	38.5	7.7	48.8	0.8	1.0	0.2	2.7	0.3
	60세이상	21.6	20.2	50.3	1.2	0.7	3.3	1.9	0.8
성	남성	47.3	7.7	38.0	1.7	2.4	0.6	1.4	0.9
	여성	52.2	6.4	30.0	1.0	5.6	1.2	3.1	0.5
지역	서울	50.0	5.6	35.7	1.1	3.7	1.4	1.7	0.9
	경기/인천	48.4	7.0	35.4	1.0	4.5	0.8	2.4	0.6
	대전/충청/세종	59.7	6.7	28.8	1.0	3.7	-	-	-
	강원/제주	52.5	6.0	35.7	-	5.8	-	-	-
	부산/울산/경남	54.8	10.9	25.0	2.5	2.7	-	3.2	1.0
	대구/경북	41.5	11.1	31.9	4.1	4.6	3.8	2.1	0.8
	전남/광주/전북	41.9	1.9	47.2	-	3.1	-	4.4	1.5
지지정당	더불어민주당	81.4	1.8	13.2	0.6	1.8	-	0.8	0.4
	자유한국당	2.0	57.5	36.4	0.7	-	0.6	2.2	0.7
	국민의당	6.1	1.7	90.5	-	1.4	0.3	-	-
	바른정당	27.1	12.0	33.7	15.5	4.6	6.4	0.7	-
	정의당	53.7	1.4	18.5	-	26.4	-	-	-
	기타정당	21.1	13.1	27.9	5.8	-	11.1	21.0	-
	지지정당없음	24.6	5.0	47.9	-	6.5	1.3	11.9	2.8
	잘모름	12.8	4.6	59.9	-	-	5.3	-	17.5

# 정당 지지도

더불어 민주당 43.3% > 국민의 당 17.9% > 자유한국당 9.6% > 바른정당 6.4% > 정의당 5.9% 순으로 조사됨.  
 더불어민주당 지지율이 전주대비 5.6P 상승한 43.3% 로 일주일 만에 지지율 40%선을 회복함.  
 안철수 후보 지지율은 30% 후반대로 상승하는 반면,  
 국민의당 지지율은 전주대비 2.0P 하락한 17.9% 로 조사됨->보수층이 안 후보를 지지하지만,  
 소속정당까지는 지지하는 모양세는 보이지 않음  
 자유한국당은 지지율이 9.6% 로 지지율 10%선이 무너짐.  
 바른정당 지지율은 0.4P 상승한 6.4% 로 조사됨.



조사일  
 3월1주차 : 2016년 2월27일-28일 / 3월2주차 : 2016년3월6일 / 3월3주차 : 2016년3월13일-14일  
 3월4주차 : 2016년3월19일-21일 / 3월5주차 : 2016년3월27일-28일 / 4월1주차 : 2016년4월3일-4일/4월2주차 4월9일-11일



R&Search

연구개발

III. 통계표

## 응답자 특성

		조사완료		목표할당		가중값배율
		사례수	비율	사례수	비율	
(응답자의 수)		1997	100	1997	100	1.00
연령	19세이상20대	288	14.4	354	17.7	1.23
	30대	368	18.4	361	18.1	0.98
	40대	497	24.9	417	20.9	0.83
	50대	441	22.1	396	19.8	0.89
	60세이상	403	20.2	469	23.5	1.16
성	남성	1323	66.2	989	49.5	0.75
	여성	674	33.8	1008	50.5	1.49
지역	서울	521	26.1	393	19.7	0.75
	경기/인천	593	29.7	592	29.6	1.00
	대전/충청/세종	191	9.6	208	10.4	1.09
	강원/제주	64	3.2	85	4.2	1.33
	부산/울산/경남	250	12.5	314	15.7	1.23
	대구/경북	171	8.6	203	10.2	1.19
	전남/광주/전북	207	10.4	202	10.1	0.98

# Q1. 선생님께서는 5월9일 실시되는 대통령선거에 얼마나 투표할 의향이 있으십니까?

		조사완료 사례수	목표할당 사례수	투표의향				
				절대로 투표하지않음	투표하지 않을생각	투표할생각	꼭 투표함	잘모르겠다
전체		1997	1997	1.6	1.7	26.9	67.8	2.0
연령	19세이상20대	288	354	2.0	0.4	18.3	77.4	2.0
	30대	368	361	2.1	2.1	17.4	77.4	1.1
	40대	497	417	2.7	1.8	21.1	72.6	1.8
	50대	441	396	0.5	1.4	30.7	64.2	3.2
	60세이상	403	469	0.9	2.4	42.8	52.1	1.6
성	남성	1323	989	2.3	1.9	22.2	71.5	2.1
	여성	674	1008	0.9	1.5	31.6	64.2	1.8
지역	서울	521	393	0.7	1.7	26.3	69.6	1.7
	경기/인천	593	592	1.6	1.7	25.4	69.9	1.3
	대전/충청/세종	191	208	3.0	3.6	23.4	68.1	1.9
	강원	64	85	0.9	1.5	32.0	65.6	-
	부산/울산/경남	250	314	1.1	1.3	31.3	62.1	4.2
	대구/경북	171	203	3.9	1.2	25.2	66.0	3.6
	전남/광주/전북	207	202	0.6	0.5	29.1	69.8	-
지지정당	더불어민주당	886	865	0.8	0.9	20.8	76.9	0.7
	자유한국당	192	192	2.1	4.7	39.9	52.3	1.0
	국민의당	363	358	0.4	0.4	33.5	64.9	0.8
	바른정당	114	127	2.9	5.7	24.0	63.4	4.0
	정의당	119	117	2.3	-	14.5	81.3	1.8
	기타정당	46	49	1.5	-	36.6	54.3	7.5
	지지정당없음	232	240	4.8	3.3	29.3	58.4	4.2
	잘모름	45	49	2.5	-	53.7	28.7	15.0
지지후보	문재인	856	844	0.7	0.6	18.5	79.7	0.6
	홍준표	167	181	2.7	2.9	35.8	52.9	5.7
	안철수	762	738	1.0	2.1	32.7	62.7	1.5
	유승민	36	39	1.9	7.3	40.2	47.5	3.2
	심상정	66	72	1.8	2.3	16.4	73.2	6.4
	김종인	15	20	10.4	-	28.9	60.7	-
	지지후보없음	70	77	11.4	2.4	42.8	39.0	4.3
	잘모름	25	25	4.9	5.3	38.8	39.0	12.1

Q2. 선생님께서는 만약 이번 대선에 더불어민주당 문재인, 자유한국당 홍준표, 국민의당 안철수, 바른정당 유승민, 정의당 심상정, 무소속 김종인 후보가 출마하는 6자대결시 어느후보를 지지하시겠습니까?

		조사완료 사례수	목표할당 사례수	대선 지지후보							
				문재인	홍준표	안철수	유승민	심상정	김종인	지지후보 없음	잘모름
				%	%	%	%	%	%	%	%
전체		1997	1997	42.3	9.1	37.0	2.0	3.6	1.0	3.9	1.3
연령	19세이상20대	288	354	48.7	4.4	28.0	2.7	8.6	1.1	5.2	1.3
	30대	368	361	60.7	5.3	24.5	0.9	4.8	0.2	1.9	1.5
	40대	497	417	55.4	4.2	29.8	1.4	3.9	0.1	3.5	1.6
	50대	441	396	30.9	7.8	53.1	1.7	0.8	0.3	4.6	0.7
	60세이상	403	469	21.1	20.9	45.9	3.0	1.0	2.8	4.2	1.2
성	남성	1323	989	41.8	9.0	39.7	2.2	2.6	0.8	2.7	1.2
	여성	674	1008	42.7	9.1	34.3	1.7	4.7	1.2	5.0	1.3
지역	서울	521	393	42.3	8.2	39.0	1.9	3.3	1.0	2.9	1.4
	경기/인천	593	592	43.6	7.2	37.6	1.3	4.2	0.9	4.0	1.2
	대전/충청/세종	191	208	46.8	9.5	32.5	3.4	4.0	2.0	1.9	-
	강원	64	85	37.0	6.1	48.1	-	3.8	1.1	2.4	1.4
	부산/울산/경남	250	314	43.2	15.2	29.0	2.7	3.0	-	5.4	1.6
	대구/경북	171	203	32.7	15.1	33.0	4.4	4.3	2.9	5.6	2.0
	전남/광주/전북	207	202	43.8	1.7	47.4	-	2.1	-	4.0	1.0
투표의향	절대로 투표하지않음	35	32	17.8	15.2	22.5	2.3	4.1	6.5	27.8	3.8
	하지않을 생각	37	33	14.9	15.4	46.6	8.5	4.9	-	5.6	4.0
	투표할생각	487	538	29.0	12.1	44.8	2.9	2.2	1.1	6.2	1.8
	꼭 투표함	1397	1355	49.6	7.1	34.2	1.4	3.9	0.9	2.2	0.7
	잘모르겠다	41	39	12.9	26.7	29.1	3.2	11.8	-	8.6	7.8
지지정당	더불어민주당	886	865	77.7	2.0	15.7	0.7	2.2	0.1	1.2	0.4
	자유한국당	192	192	1.4	58.7	32.9	1.9	0.9	0.3	2.8	1.1
	국민의당	363	358	5.9	1.3	90.9	-	0.9	0.8	0.2	-
	바른정당	114	127	24.1	13.4	39.5	14.4	3.5	4.1	1.0	-
	정의당	119	117	50.2	2.4	20.1	-	26.3	-	-	1.0
	기타정당	46	49	15.1	15.4	32.1	8.8	1.5	11.8	15.3	-
	지지정당없음	232	240	19.4	7.2	42.7	2.7	4.1	1.6	18.8	3.7
	잘모름	45	49	9.8	4.8	44.0	1.3	4.9	1.5	14.0	19.6

Q2. 선생님께서는 만약 이번 대선에 더불어민주당 문재인, 자유한국당 홍준표, 국민의당 안철수, 바른정당 유승민, 정의당 심상정,무소속 김종인후보가 출마하는 육자대결시 어느후보를 지지하시겠습니까?( 꼭투표참여층)

		조사 완료 사례수	목표 할당 사례수	대선 지지후보							
				문재인	홍준표	안철수	유승민	심상정	김종인	지지후보 없음	잘모름
				%	%	%	%	%	%	%	%
전체		1397	1355	49.6	7.1	34.2	1.4	3.9	0.9	2.2	0.7
연령	19세이상20대	220	273	52.6	2.9	26.7	3.0	8.9	1.0	4.3	0.6
	30대	287	280	66.7	4.0	22.4	0.9	3.6	-	0.7	1.7
	40대	365	303	63.2	2.6	26.5	0.9	4.8	0.2	1.6	0.2
	50대	295	254	38.5	7.7	48.8	0.8	1.0	0.2	2.7	0.3
	60세이상	230	244	21.6	20.2	50.3	1.2	0.7	3.3	1.9	0.8
성	남성	948	708	47.3	7.7	38.0	1.7	2.4	0.6	1.4	0.9
	여성	449	647	52.2	6.4	30.0	1.0	5.6	1.2	3.1	0.5
지역	서울	376	274	50.0	5.6	35.7	1.1	3.7	1.4	1.7	0.9
	경기/인천	428	414	48.4	7.0	35.4	1.0	4.5	0.8	2.4	0.6
	대전/충청/세종	131	142	59.7	6.7	28.8	1.0	3.7	-	-	-
	강원/제주	44	56	52.5	6.0	35.7	-	5.8	-	-	-
	부산/울산/경남	163	195	54.8	10.9	25.0	2.5	2.7	-	3.2	1.0
	대구/경북	109	134	41.5	11.1	31.9	4.1	4.6	3.8	2.1	0.8
	전남/광주/전북	146	141	41.9	1.9	47.2	-	3.1	-	4.4	1.5
지지정당	더불어민주당	693	665	81.4	1.8	13.2	0.6	1.8	-	0.8	0.4
	자유한국당	110	100	2.0	57.5	36.4	0.7	-	0.6	2.2	0.7
	국민의당	253	232	6.1	1.7	90.5	-	1.4	0.3	-	-
	바른정당	73	81	27.1	12.0	33.7	15.5	4.6	6.4	0.7	-
	정의당	97	95	53.7	1.4	18.5	-	26.4	-	-	-
	기타정당	26	27	21.1	13.1	27.9	5.8	-	11.1	21.0	-
	지지정당없음	130	140	24.6	5.0	47.9	-	6.5	1.3	11.9	2.8
	잘모름	15	14	12.8	4.6	59.9	-	-	5.3	-	17.5

### Q3. 선생님께서 현재 지지하고 있는 정당은 어디이십니까?

		조사완료 사례수	목표할당 사례수	지지정당							
				더불어 민주당	자유 한국당	국민의당	바른정당	정의당	기타정당	지지정당 없음	잘모름
				%	%	%	%	%	%	%	%
전체		1997	1997	43.3	9.6	17.9	6.4	5.9	2.5	12.0	2.4
연령	19세이상20대	288	354	48.1	5.3	11.9	8.3	7.2	1.7	15.6	2.0
	30대	368	361	56.4	4.8	13.9	5.3	7.2	1.1	9.8	1.6
	40대	497	417	51.2	4.5	12.6	4.2	9.9	3.5	12.7	1.3
	50대	441	396	35.3	12.6	24.4	7.1	4.7	2.4	10.7	2.7
	60세이상	403	469	29.5	18.6	24.8	7.0	1.3	3.1	11.6	4.1
성	남성	1323	989	43.0	11.1	18.8	6.1	5.7	1.9	11.2	2.2
	여성	674	1008	43.6	8.1	17.0	6.7	6.0	3.0	12.8	2.7
지역	서울	521	393	46.8	8.4	17.0	6.6	6.5	1.5	10.9	2.3
	경기/인천	593	592	43.6	8.3	17.3	5.4	8.4	4.0	11.7	1.3
	대전/충청/세종	191	208	44.9	11.2	16.5	5.0	3.7	2.0	14.5	2.1
	강원	64	85	34.1	13.9	25.8	-	11.8	-	10.9	3.5
	부산/울산/경남	250	314	42.2	12.5	13.2	9.1	3.4	2.2	12.9	4.6
	대구/경북	171	203	36.3	16.2	8.8	11.4	5.4	2.1	16.1	3.8
	전남/광주/전북	207	202	46.4	1.3	36.3	3.6	1.4	2.1	7.8	1.0