

R&Search

알앤써치 바로미터 5월 2주차

R&Search

- I. 조사개요
- II. 주요조사결과
 1. 국정지지율
 2. 차기 대권 후보 지지율
 3. 정당 지지율
 4. 원내대표
- III. 통계표

I. 조사개요

1. 조사 명	R & Search 바로미터 5월 2주차 (2016년 5월 11일 발표)
2. 조사 기간	➢ 2016년 5월 9일~5월10일
3. 조사 방법	➢ 구조화된 설문지를 이용한 무/유선RDD 자동응답
4. 조사 대상	➢ 전국 19세 이상 성인 남녀
5. 표본 크기	➢ 1,032명
6. 표본 추출	➢ 성, 연령, 지역별 인구 비례 알당 추출
7. 표본 오차	➢ 95% 신뢰수준 $\pm 3.0\%p$
8. 응답 율	➢ 3.1%
9. 조사기관/의뢰처	➢ (주) 알앤씨 / (주) 데일리안
10. 통계보정	➢ 성별, 연령별, 지역별 가중 값 부여(2016년 1월말 행정자치부 발표 주민등록 인구 기준)

R&Search

연구개발

II. 주요 조사 결과

박근혜 대통령 국정운영 지지율

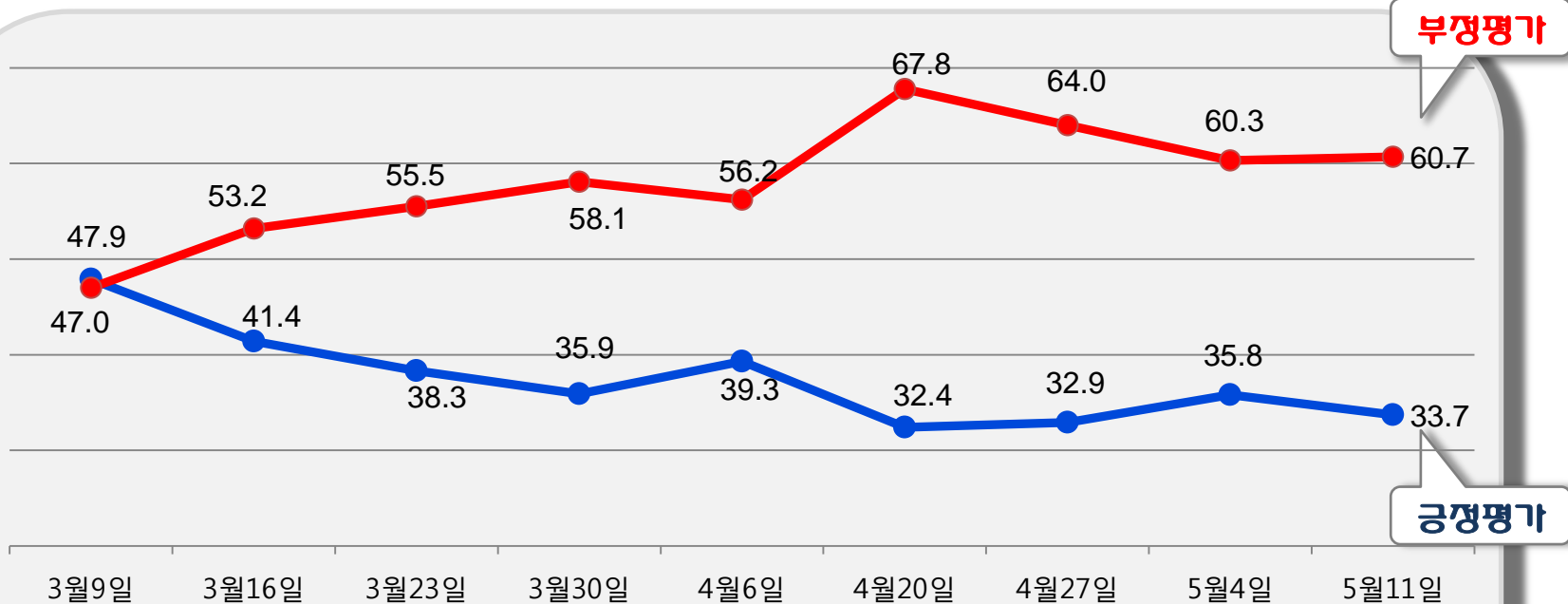
박대통령에 대한 긍정평가는 33.7% 로 전주대비 2.1%p 하락한 것으로 조사됨.

-> "MOU 외교" 학습효과로 이란 방문 성과가 확산도 되기전에 소멸되는 모양 세 임.

-> 핵심 지지 층인 TK 와 60대 이상에서 지지율이 일주일 만에 또다시 이완 됨.

TK 에서 지지율은 44.7% 전주대비 6.5%p 하락하였고

60대 이상(56.1%) 에서도 전주대비 5.5%p 하락하였음.



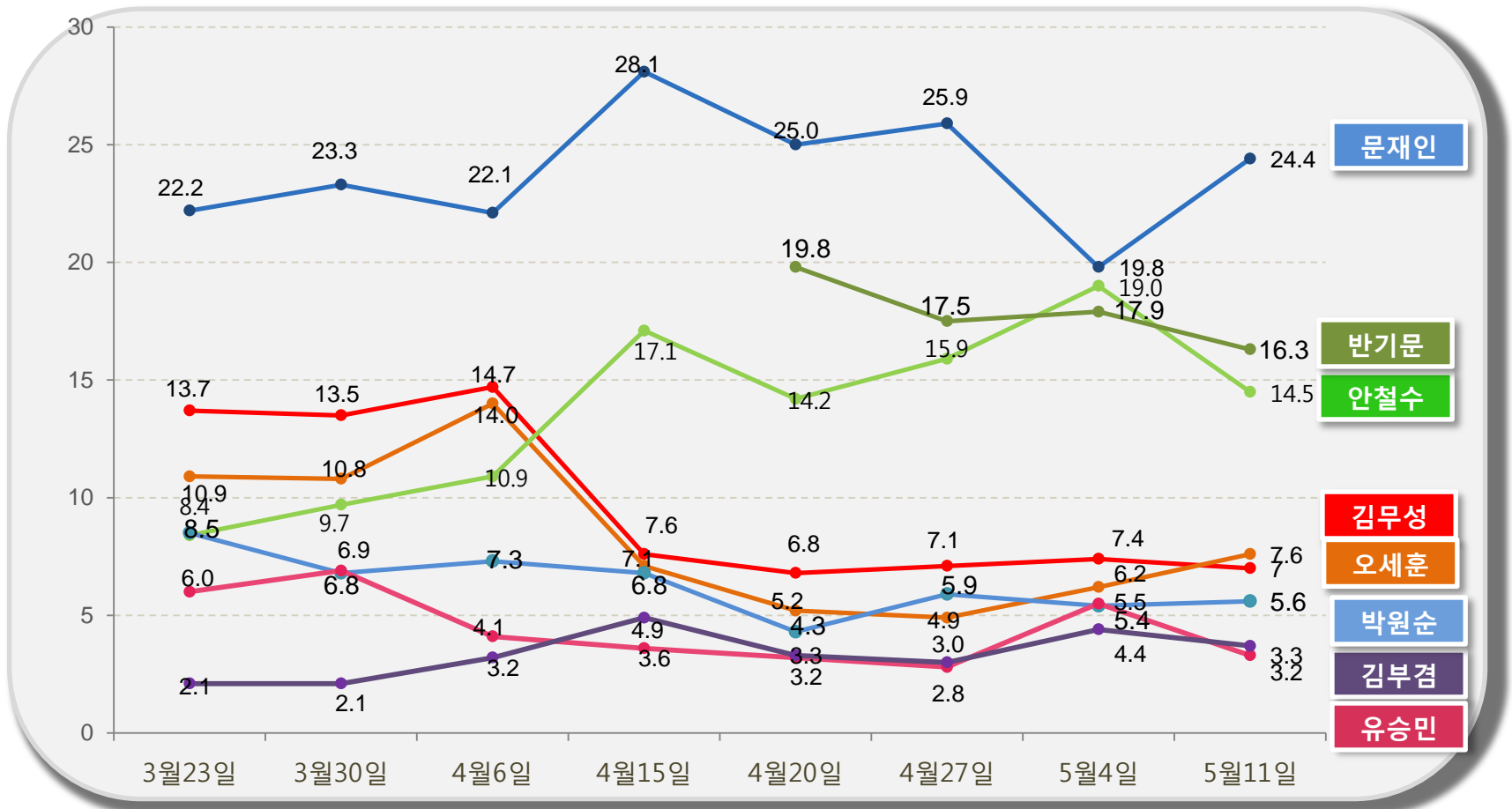
차기 대선 후보 지지율

호남에서 지지율 급상승으로 문재인 전 대표가 직전조사대비 4.6%p 상승한 24.4% 로 여전히 1위를 기록함.

특히 문전대표는 호남에서 직전조사대비 13%p 상승한 32.2% 로 지지율 30%선을 회복하여 23.7% 을 얻은 안철수 상임대표를 2위로 밀어내고 1위로 부상하여 **바로미터 조사상 최초로 전 지역에서 차기 대권주자 1위를 달성함.**

문재인 전대표 다음으로는 16.3% 를 얻은 반 총장이 14.5%을 얻은 안 상임대표를 3위로 밀어내고 2위 자리를 재탈환한 것으로 조사됨.

그 다음 순으로는 오세훈 7.6%, 김무성 7%, 박원순 5.6% 순으로 조사됨.



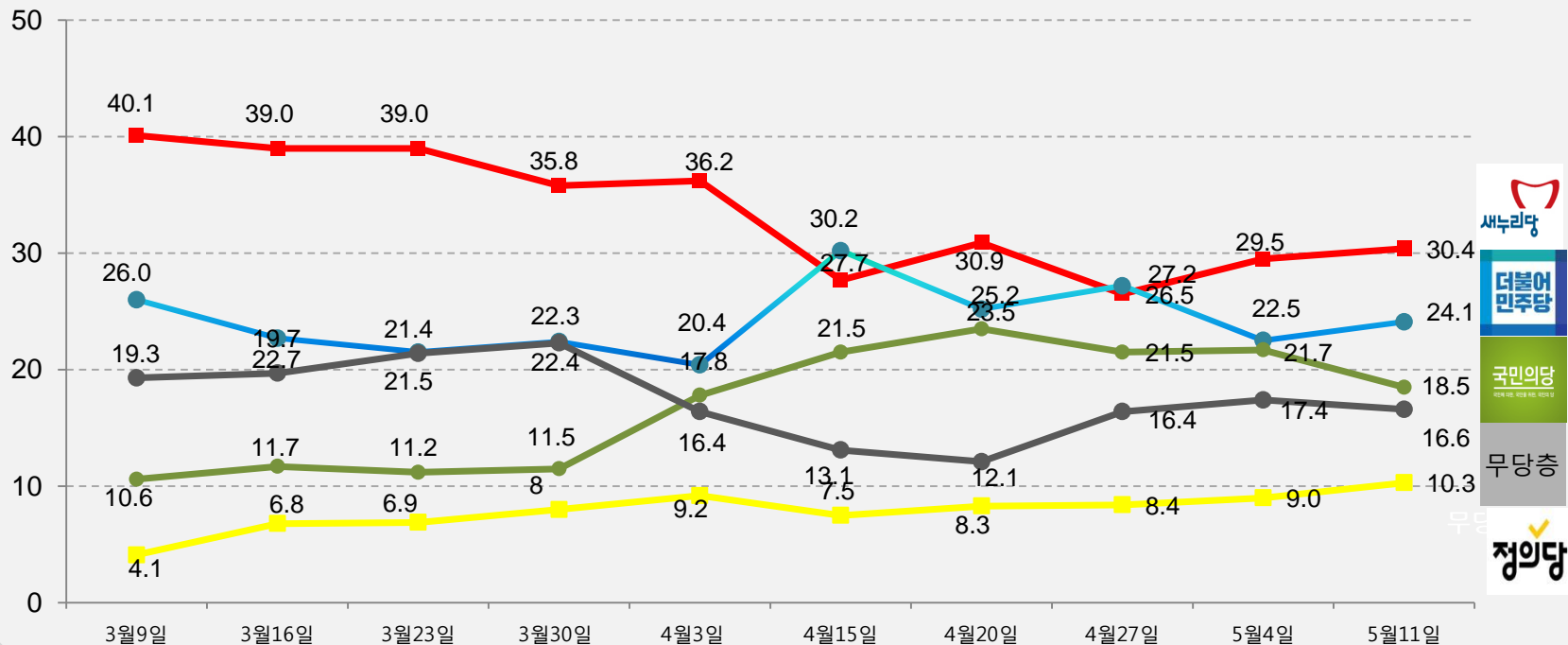
정당 지지도

새누리 당 지지율이 30.4% 로 3주 만에 30%선을 회복함.

-> "정진석 효과"로 충청에서 지지율이 급상승한 결과로 보임.

더민주 지지율도 "우상호 효과"로 전주대비 1.6%p 상승한 24.1% 로 조사됨.

반면 국민의 당 지지율은 전주대비 3.2%p 하락한 18.2% 로 5주 만에 20% 선 를 이탈함.



가장 잘 알 것 같은 원내대표

우상호 25.8% > 정진석 23.2% > 박지원 20.7% 순으로 조사됨.

새누리당 지지층에서는 61.5%가 정 원내대표를

더민주층에서는 58.6%가 우대표를,

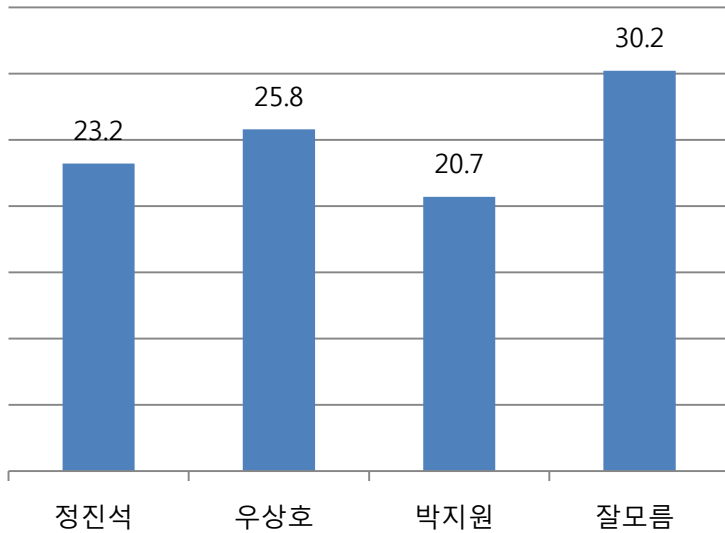
국민의당 지지층에서는 55%가 박 대표를 지지하는 것으로 조사됨.

지역별로는 서울수도권에서는 우 대표에 대한 기대감이 상대적으로 높은 것으로 조사된 반면,

TK (36.4%), 충청(35.7%)에서는 정 원내대표체제에 관한 기대감이 매우 높은 것으로 조사됨.

반면, 호남에서는 박지원(35.4%) 대표에 대한 기대감이 가장 높게 조사되었으나,

우 대표(32.6%)에 대한 기대감도 30%가 넘는 것으로 조사됨.



		정진석	우상호	박지원	잘 모름
지역	서울	18.5	31.2	21.4	28.9
	경기, 인천	20.3	28.9	19.3	31.6
	대전/충청/세종	35.7	26.1	11.0	27.2
	강원/제주	15.3	22.3	18.1	44.3
	부산/울산/경남	28.4	17.2	24.3	30.1
	대구/경북	36.4	14.4	14.3	34.9
	전남/광주/전북	10.6	32.6	35.4	21.4
지지정당	새누리당	61.5	3.5	11.2	23.7
	더불어민주당	3.8	58.6	14.5	23.1
	국민의당	5.9	12.9	55	26.2
	정의당	1.3	55.9	20.4	22.3
	지지정당 없음	14.4	14.7	9.2	61.7

R&Search

연구개발

III. 통계표

1. 응답자 특성

		조사완료		목표할당		가중 값 배율
		사례수	비율	사례수	비율	
(응답자의 수)		1032	100	1032	100	1.00
연령	19세이상20대	126	12.2	182	17.6	1.44
	30대	105	10.2	188	18.3	1.79
	40대	142	13.8	218	21.2	1.54
	50대	270	26.2	205	19.9	0.76
	60세이상	389	37.7	239	23.1	0.61
성	남성	766	74.2	512	49.6	0.67
	여성	266	25.8	520	50.4	1.96
지역	서울	201	19.5	206	20.0	1.03
	경기/인천	252	24.4	304	29.5	1.21
	대전/충청/세종	113	10.9	107	10.3	0.94
	강원/제주	55	5.3	44	4.2	0.79
	부산/울산/경남	200	19.4	162	15.7	0.81
	대구/경북	109	10.6	105	10.2	0.96
	전남/광주/전북	102	9.9	104	10.1	1.02

Q1. 선생님께서 생각하시기에 박근혜 대통령이 대통령으로서 국정운영을 얼마나 잘한다고 생각하십니까?

		조사완료 사례수	목표할당 사례수	국정운영 지지율				
				매우잘 못함	잘못하 는편	잘하는편	매우잘함	잘모름
				%	%	%	%	%
전체		(1032)	(1032)	42.5	18.2	20.9	12.8	5.7
연령	19세이상20대	(126)	(182)	61.7	18.8	8.1	6.9	4.5
	30대	(105)	(188)	65.5	16.9	5.4	6.7	5.5
	40대	(142)	(218)	48.9	16.1	17.1	12.0	5.9
	50대	(270)	(205)	27.3	20.8	30.7	17.8	3.4
	60세이상	(389)	(239)	17.0	18.6	37.8	18.3	8.4
성	남성	(766)	(512)	45.7	18.8	18.1	14.0	3.4
	여성	(266)	(520)	39.4	17.7	23.6	11.5	7.9
지역	서울	(201)	(206)	54.2	15.8	16.0	11.4	2.6
	경기/인천	(252)	(304)	45.2	18.6	21.7	10.6	3.9
	대전/충청/세종	(113)	(107)	35.7	15.3	27.1	15.4	6.5
	강원/제주	(55)	(44)	31.0	12.3	18.5	10.1	28.1
	부산/울산/경남	(200)	(162)	32.0	21.3	22.1	18.4	6.2
	대구/경북	(109)	(105)	34.3	15.6	30.8	13.9	5.4
	전남/광주/전북	(102)	(104)	47.9	25.3	10.6	10.4	5.9
정당 지지율	새누리당	(402)	(313)	4.8	13.9	45.3	32.4	3.6
	더불어민주당	(206)	(249)	73.6	14.5	4.7	2.5	4.6
	국민의당	(183)	(191)	51.1	32.1	10.3	5.6	0.9
	정의당	(74)	(107)	85.1	10.0	5.0	-	-
	지지정당없음	(167)	(172)	30.3	21.1	21.4	7.5	19.7

Q2. 선생님께서는 다음 정치인 중에 차기 대통령으로 가장 적합하다고 생각되시는 정치인이 있다면 한 사람만 선택해 주십시오. 후보호명은 가나다 순입니다.

		조사완료 사례수	목표할당 사례수	차기대선주자 지지율								
				김무성	김부겸	문재인	박원순	반기문	안철수	오세훈	유승민	지지후 보없음
				%	%	%	%	%	%	%	%	%
	전체	(1032)	(1032)	7.0	3.7	24.4	5.6	16.3	14.5	7.6	3.3	17.7
연령	19세이상20대	(126)	(182)	1.6	6.1	33.2	9.1	9.2	18.1	3.0	5.0	14.6
	30대	(105)	(188)	1.2	4.8	36.5	7.6	12.3	19.2	2.5	-	15.9
	40대	(142)	(218)	4.4	0.6	34.1	5.5	12.5	13.0	10.5	2.5	17.0
	50대	(270)	(205)	9.5	4.1	12.7	3.4	21.1	12.4	10.5	7.0	19.3
	60세이상	(389)	(239)	15.8	3.3	9.3	3.2	24.0	11.3	10.0	2.2	20.8
성	남성	(766)	(512)	6.8	3.6	25.1	3.9	16.0	16.4	8.4	3.8	16.0
	여성	(266)	(520)	7.1	3.7	23.7	7.2	16.5	12.7	6.9	2.8	19.4
지역	서울	(201)	(206)	7.4	4.4	28.5	6.8	11.1	13.0	8.4	4.3	16.1
	경기/인천	(252)	(304)	6.3	3.1	21.8	8.4	14.6	18.4	6.8	1.7	18.8
	대전/충청/세종	(113)	(107)	10.5	0.8	26.9	2.3	20.7	9.5	9.1	3.3	16.8
	강원/제주	(55)	(44)	9.0	-	23.0	4.0	17.9	6.3	10.5	1.3	28.0
	부산/울산/경남	(200)	(162)	9.6	2.2	22.1	0.7	21.6	12.9	9.2	2.9	18.9
	대구/경북	(109)	(105)	4.5	11.8	17.9	5.3	17.6	8.2	9.4	9.0	16.3
	전남/광주/전북	(102)	(104)	1.8	2.3	32.2	6.7	16.6	23.7	1.3	1.5	13.8
정당 지지율	새누리당	(402)	(313)	19.5	1.7	1.9	1.0	29.4	5.0	19.5	3.0	19.0
	더불어민주당	(206)	(249)	0.8	5.0	54.5	7.2	8.1	8.8	1.0	3.8	10.7
	국민의당	(183)	(191)	2.3	6.8	8.9	7.6	9.2	45.1	4.2	5.0	11.0
	정의당	(74)	(107)	-	3.2	63.2	6.4	4.7	9.7	-	2.1	10.7
	지지정당없음	(167)	(172)	2.5	2.2	14.9	8.7	19.3	9.1	4.1	1.8	37.4

Q3. 선생님께서 현재 지지하고 있는 정당은 어디이십니까?
정당호명은 국회 의석 수 순입니다.

		조사완료사례 수	목표할당 사례 수	정당 지지율				
				새누리당	더불어민 주당	국민의당	정의당	지지정당 없음
				%	%	%	%	%
전체		(1032)	(1032)	30.4	24.1	18.5	10.3	16.6
연령	19세이상20대	(126)	(182)	10.3	34.4	18.3	13.9	23.0
	30대	(105)	(188)	11.4	36.7	21.7	14.1	16.1
	40대	(142)	(218)	24.9	20.1	17.2	21.3	16.6
	50대	(270)	(205)	43.8	21.4	16.6	3.6	14.7
	60세이상	(389)	(239)	54.1	12.4	19.0	0.5	14.0
성	남성	(766)	(512)	31.7	23.4	18.2	11.3	15.4
	여성	(266)	(520)	29.1	24.9	18.8	9.3	17.8
지역	서울	(201)	(206)	23.6	21.1	21.2	17.2	16.9
	경기/인천	(252)	(304)	27.6	25.5	17.1	11.0	18.9
	대전/충청/세종	(113)	(107)	40.6	27.0	13.4	6.2	12.8
	강원/제주	(55)	(44)	37.8	22.7	4.0	9.0	26.5
	부산/울산/경남	(200)	(162)	42.5	23.2	10.2	10.1	13.9
	대구/경북	(109)	(105)	40.8	15.9	16.9	6.3	20.1
	전남/광주/전북	(102)	(104)	8.8	33.7	43.3	4.1	10.1

Q4. 선생님께서는 정진석, 이상호, 박지원 원내대표 중 누가 원내대표로서 역할을 가장 잘 할 것 같습니까?

		조사완료 사례수	목표할당 사례수	가장 잘 할 것 같은 원내대표			
				정진석	이상호	박지원	잘 모름
				%	%	%	%
	전체	(1032)	(1032)	23.2	25.8	20.7	30.2
연령	19세이상20대	(126)	(182)	8.3	34.0	17.6	40.1
	30대	(105)	(188)	8.9	38.0	18.5	34.7
	40대	(142)	(218)	21.1	32.5	19.4	27.0
	50대	(270)	(205)	33.0	18.1	23.7	25.3
	60세이상	(389)	(239)	39.5	10.6	23.5	26.3
성	남성	(766)	(512)	25.2	28.8	24.3	21.8
	여성	(266)	(520)	21.3	22.9	17.3	38.5
지역	서울	(201)	(206)	18.5	31.2	21.4	28.9
	경기,인천	(252)	(304)	20.3	28.9	19.3	31.6
	대전/충청/세종	(113)	(107)	35.7	26.1	11.0	27.2
	강원/제주	(55)	(44)	15.3	22.3	18.1	44.3
	부산/울산/경남	(200)	(162)	28.4	17.2	24.3	30.1
	대구/경북	(109)	(105)	36.4	14.4	14.3	34.9
	전남/광주/전북	(102)	(104)	10.6	32.6	35.4	21.4
정당 지지율	새누리당	(402)	(313)	61.5	3.5	11.2	23.7
	더불어민주당	(206)	(249)	3.8	58.6	14.5	23.1
	국민의당	(183)	(191)	5.9	12.9	55.0	26.2
	정의당	(74)	(107)	1.3	55.9	20.4	22.3
	지지정당없음	(167)	(172)	14.4	14.7	9.2	61.7